



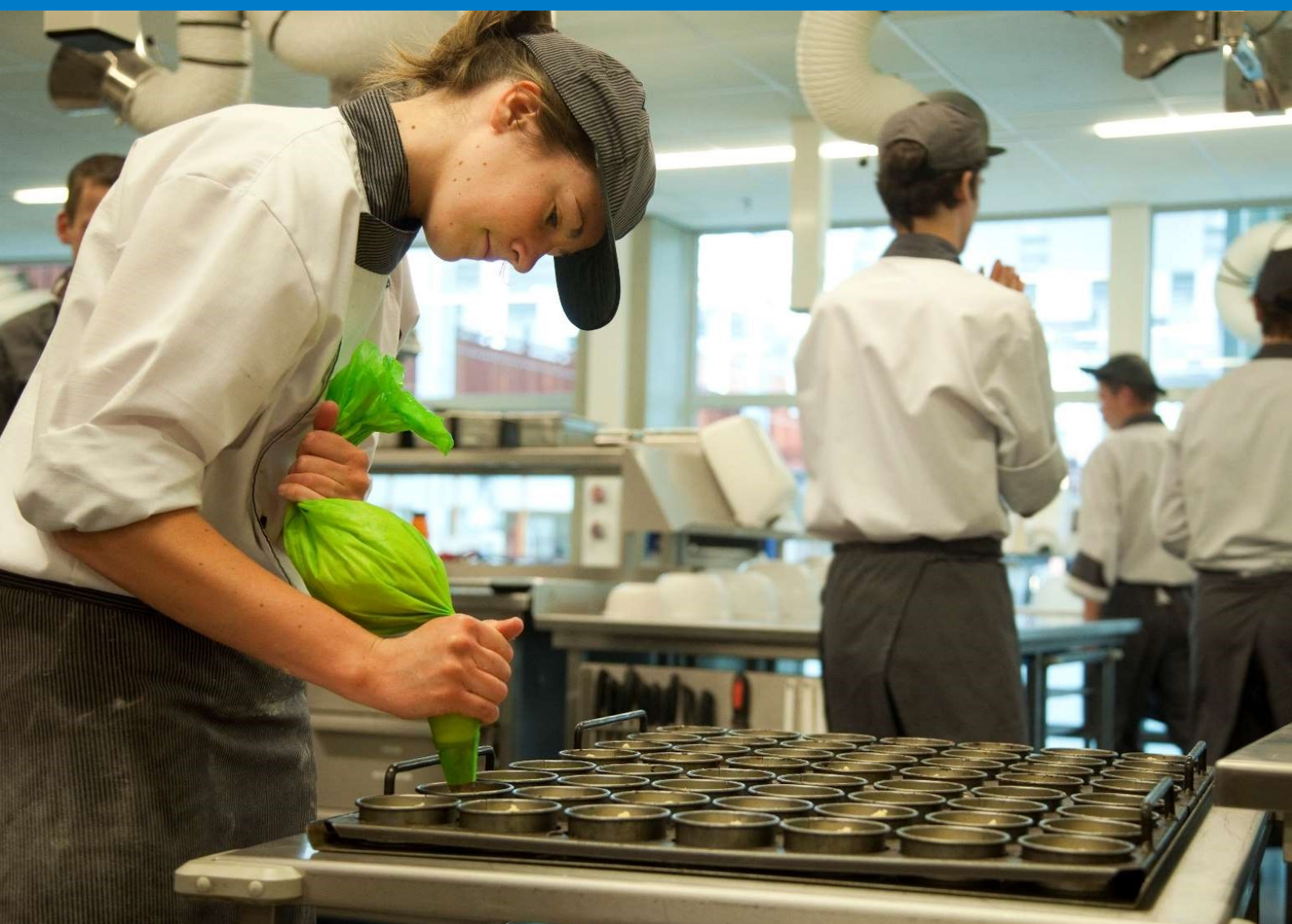
Dienst Uitvoering Onderwijs  
Ministerie van Onderwijs, Cultuur en  
Wetenschap

# Opwaartse druk bij doorstroom van het vmbo naar het mbo

DUO-Informatieproducten

Daniël Elzas en Erik Fleur

1 februari 2024



## Inleiding

Het Nederlandse beroepsonderwijs biedt leerlingen de mogelijkheid om stapsgewijs door te stromen, van vmbo naar mbo en daarna eventueel het hbo. Een goede aansluiting kan bepalend zijn voor het succes van de opleiding van de student en helpt schooluitval voorkomen. In de praktijk zijn deze overgangsmomenten kwetsbaar, waardoor leerlingen en studenten uitvallen in of net na de overgang van vmbo naar mbo en van mbo naar hbo. (Oberon, 2021). Het vmbo kent vier leerwegen, het mbo kent vier niveaus en alleen niveau 4 van het mbo bereidt voor op het hbo. Voor alle vier de leerwegen in het vmbo geldt al vele jaren dat de leerlingen vooral doorstromen naar het mbo, grotendeels zonder onderbreking. (Ministerie van OCW, ocw in cijfers, geraadpleegd 28 april 2023). Hoewel de structuur van de beroepskolom (vmbo, mbo, hbo) al jaren gelijk is gebleven, is er reden aan te nemen dat de samenstelling van leerlingen binnen de verschillende onderdelen van het onderwijsgebouw fors is veranderd. Mogelijk spelen beleidsmatige veranderingen, zoals Focus op Vakmanschap in het mbo in 2012 waarbij de financiering op diplomastapeling werd tegengegaan, daarbij een rol. In het voortgezet onderwijs lijkt ook sprake te zijn van een 'opwaartse druk' (Onderwijsraad, 2019) waardoor het aandeel leerlingen in vmbo basis steeds kleiner wordt, de andere leerwegen in het vmbo gelijk blijven en havo/vwo steeds groter wordt. (Fleur, 2022). Dit heeft uiteraard ook gevolgen voor de doorstroom naar het mbo. Als er minder leerlingen een vmbo basis diploma halen gaat dat immers ten koste van de instroom in mbo 2. Het is denkbaar dat, na de opwaartse druk in het vo, een nieuwe druk komt op het moment dat leerlingen van vo naar het mbo over gaan? Meer inzicht in de overgangen van vmbo naar het mbo is van eminent belang om patronen in het onderwijs te kunnen duiden. In deze studie wordt onderzocht of er een ontwikkeling zichtbaar is in de doorstroom van leerlingen uit de verschillende leerwegen van het vmbo naar de verschillende niveaus van het mbo. We richten ons hierbij uitsluitend op de gediplomeerde vmbo-ers die direct het volgende schooljaar een mbo-opleiding starten. Ongediplomeerde vmbo-ers die instromen in de Entreeopleiding blijven buiten beschouwing. Dit is een betrekkelijk kleine groep. Ook de havisten en vwo-ers die zonder diploma doorgaan met een mbo-opleiding worden niet meegenomen. De onderzoeksvragen die worden beantwoord zijn: *(a) stromen directe doorstromers vanuit de verschillende leerwegen van het vmbo de laatste 15 jaar vaker door naar de hogere niveaus in het mbo? (b) Is er een aanwijzing dat het instroomniveau in het mbo samenhangt met de examencijfers in het vmbo? (c) Is te zien dat het niveau van het eerstbehaalde diploma in de afgelopen 15 jaar ook is toegenomen?* Hierbij wordt opgemerkt dat we voor het eerstbehaalde diploma in deze studie een periode van vijf jaar aanhouden. Een deelnemer die langer dan vijf jaar doet over het behalen van een diploma wordt als nog onderwijsvolgend meegerekend.

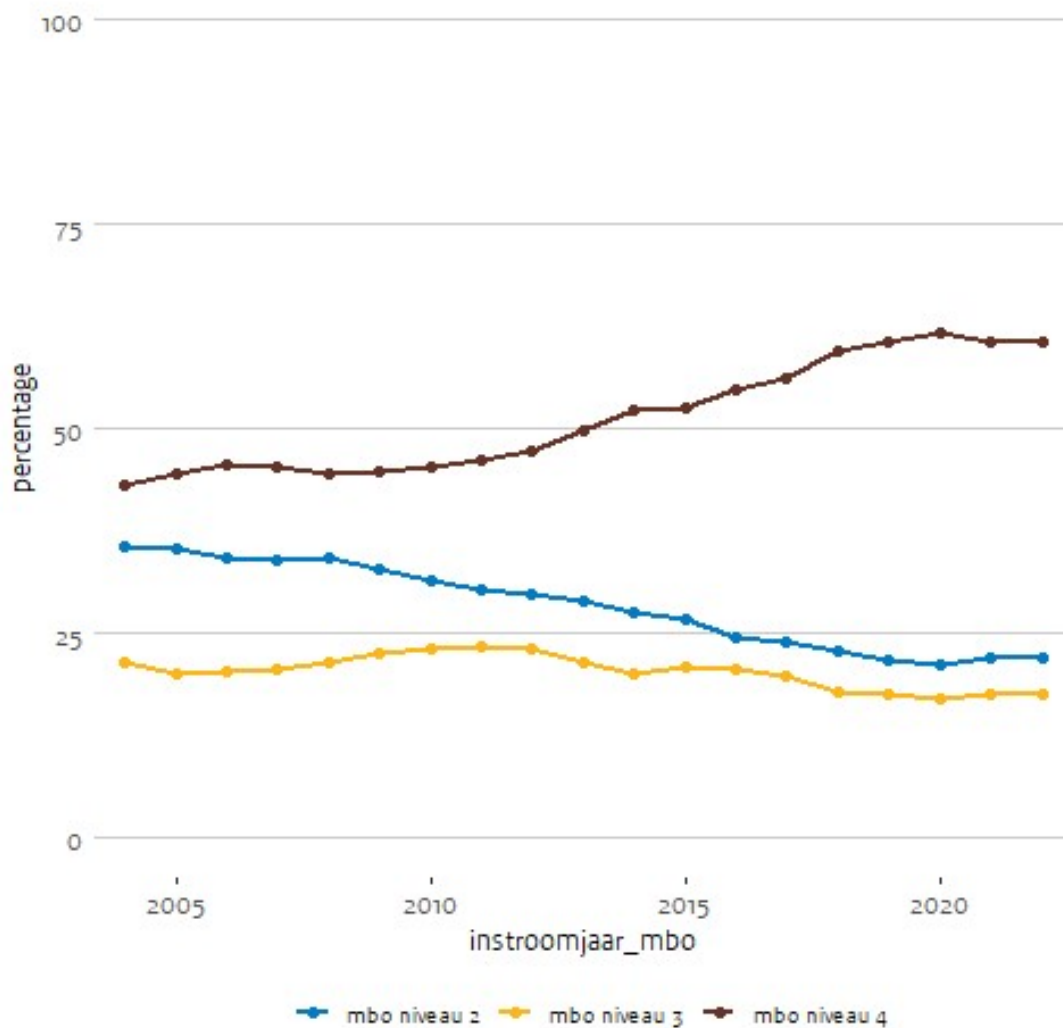
## Directe doorstroom vanuit het vmbo naar het mbo

Een student met een diploma vmbo basisberoepsgerichte leerweg heeft in het mbo toegang tot de niveau 2-opleiding. Een student met een diploma vmbo kadergerichte leerweg en hoger heeft toegang tot de mbo-niveaus 2, 3 en 4. In figuur 1 geven we de directe doorstroom in procenten vanuit het vmbo naar het mbo. De belangrijkste bevindingen zijn:

-Sinds 2010 is er een continue stijging te zien van de procentuele instroom op niveau 4 en een continue daling van de instroom vooral op niveau 2. Sinds 2020 lijkt er stabilisatie plaats te vinden.

-De overgrote meerderheid van de studenten stroomt in op niveau 4 en dit verschil in absolute aantallen is van 2012 t/m 2020 sterk gegroeid. Voor de aantallen wordt verwezen naar tabel 1 in de bijlage.

-Het figuur laat uitsluitend de stroom van vmbo naar mbo zien. Een deel van de vmbo t-ge-diplomeerden gaat echter door naar de havo. In 2021 is de doorstroom naar de havo vanuit de vmbo theoretische leerweg ten opzichte van het jaar ervoor iets gestegen. Dit kan voor 2021 in beperkte mate de dalende instroom in mbo niveau 4 verklaren. In 2022 daalt het aantal doorstromers naar de havo vanuit vmbo theoretische leerweg echter weer naar het niveau van 2020. Uit de examenmonitor vo (DUO, 2023) blijkt dat de laatste jaren het aantal examenkandidaten in het voortgezet onderwijs daalt, waardoor de dalende doorstroom naar het mbo (niveau 4) kan worden verklaard.

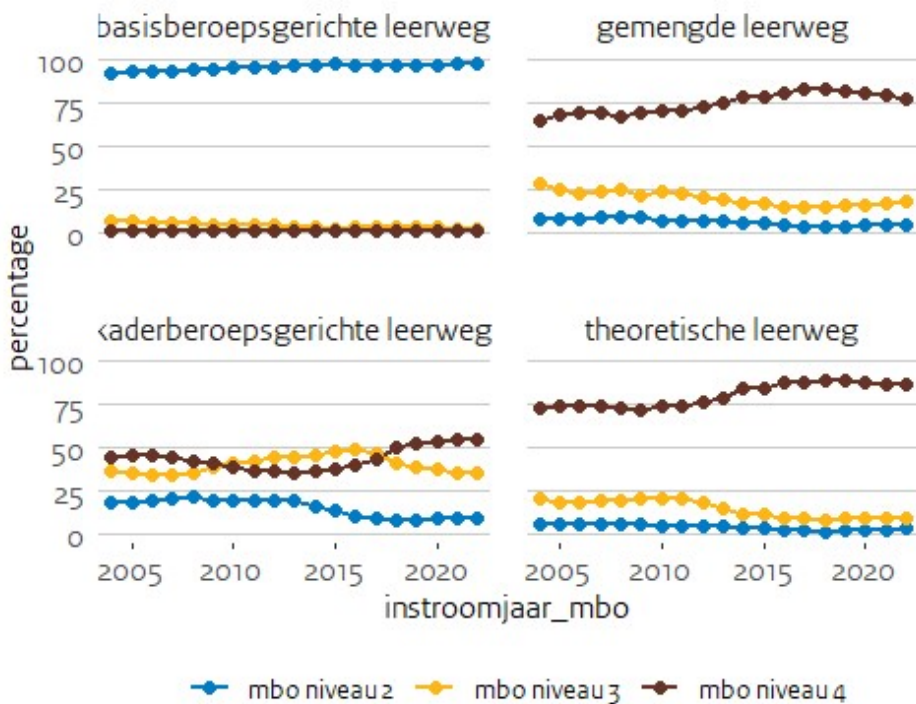


Figuur 1: Directe doorstroom vanuit het vmbo naar het mbo, ongeacht leerweg op het vmbo

-Gezien dat studenten met een diploma vmbo-basisberoepsgerichte leerweg toegang hebben tot mbo niveau 2 stroomt de overgrote meerderheid en stabiel over de jaren heen op mbo-niveau 2 in. Dit is te zien in figuur 2. Omdat het aantal leerlingen dat vmbo basis doet sterk is afgenomen, neemt ook het absolute aantal doorstromers van vmbo basis naar mbo 2 jaarlijks af. Voor de aantallen wordt verwezen naar tabel 2 in de bijlage.

-Bij studenten met een diploma vo kaderberoepsgerichte leerweg is er een stijgende instroom op niveau 4 sinds 2015 en een dalende instroom niveau 2. Er is sinds 2017 een daling van de instroom op niveau 3. Vooral die laatste ontwikkeling lijkt parallel te lopen met de stijging op niveau 4.

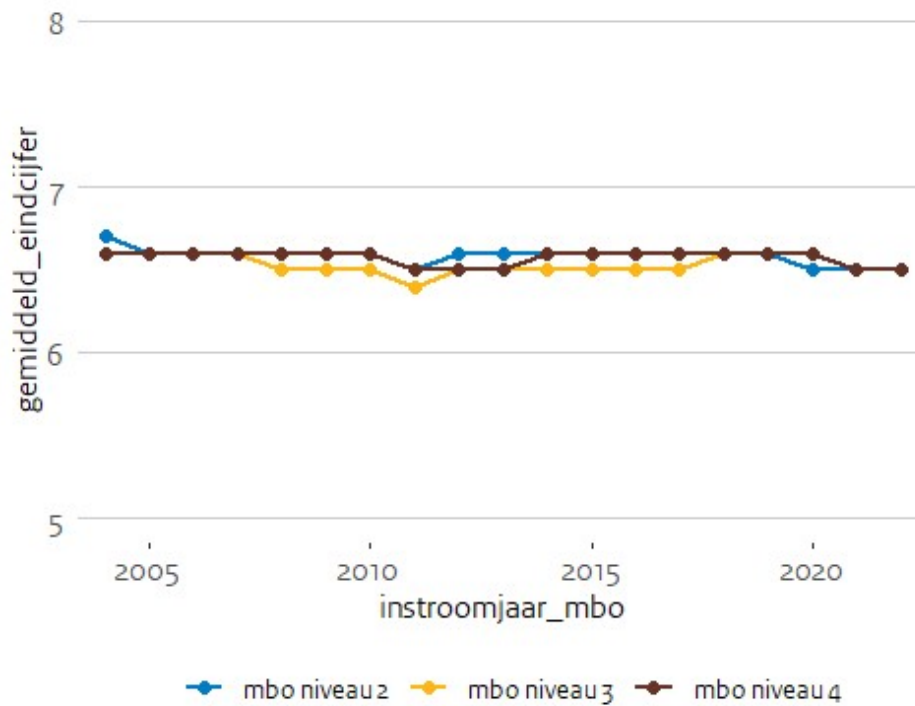
-Bij studenten met een diploma vo gemengde of theoretische leerweg is de hoogste instroom op niveau 4 en die is tussen 2010 en 2017 verder gestegen. Bij zowel de gemengde als theoretische leerweg is sinds 2017 een lichte daling van de instroom op niveau 4 te zien.

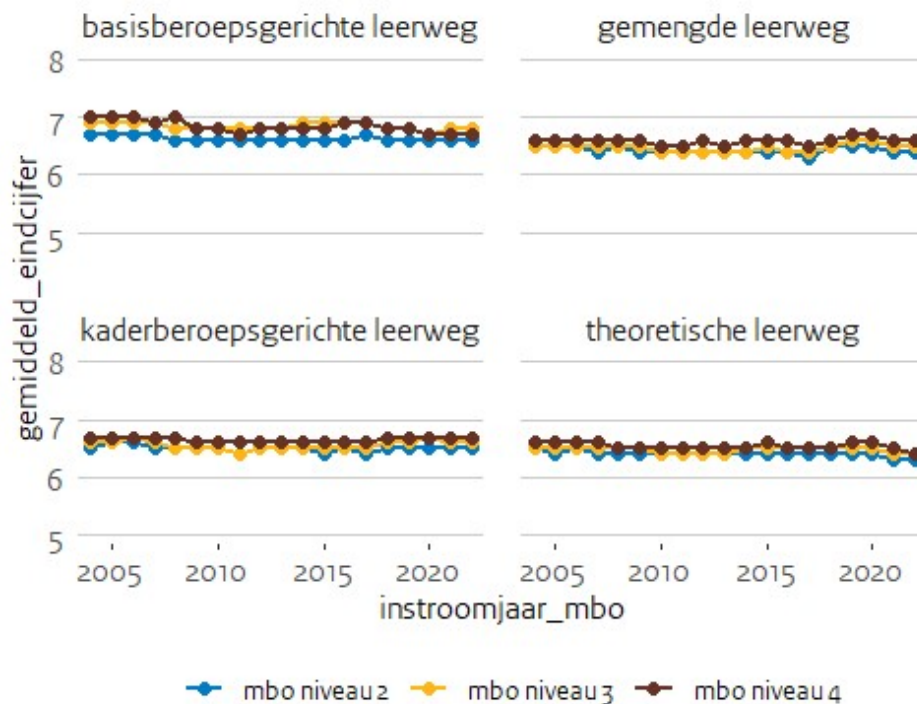


Figuur 2: Directe doorstroom vanuit het vmbo naar het mbo, uitgesplitst naar leerweg op het vmbo

### Gemiddeld eindexamencijfer bij instroom in het mbo

Er is in algemene zin geen aanwijzing dat een hoger gemiddeld eindexamencijfer in het vmbo leidt tot een hoger instroomniveau in het mbo, zie figuur 3 en 4.





Figuur 3 en 4: Gemiddeld eindexamencijfer voor studenten die het mbo instromen, met en zonder uitsplitsing naar leerweg op het vmbo

Bij uitsplitsing naar leerweg op het vmbo en eindexamencijfercategorie komen echter wel verschillen naar voren, zie figuur 5. Studenten met vooropleiding kaderberoepsgerichte, gemengde en theoretische leerweg kiezen vaker voor niveau 4 dan niveau 2 bij een eindexamencijfercategorie van 7 of hoger. Bij de eindexamencijfercategorie lager dan 7 kiezen studenten vaker voor niveau 2 dan niveau 4. Studenten met diploma basisberoepsgerichte leerweg zijn hier buiten beschouwing gelaten, omdat deze enkel recht hebben om door te stromen naar niveau 2.



Figuur 5: Percentage mbo instromers, uitgesplitst naar leerweg op het vmbo, per categorie eindexamencijfer

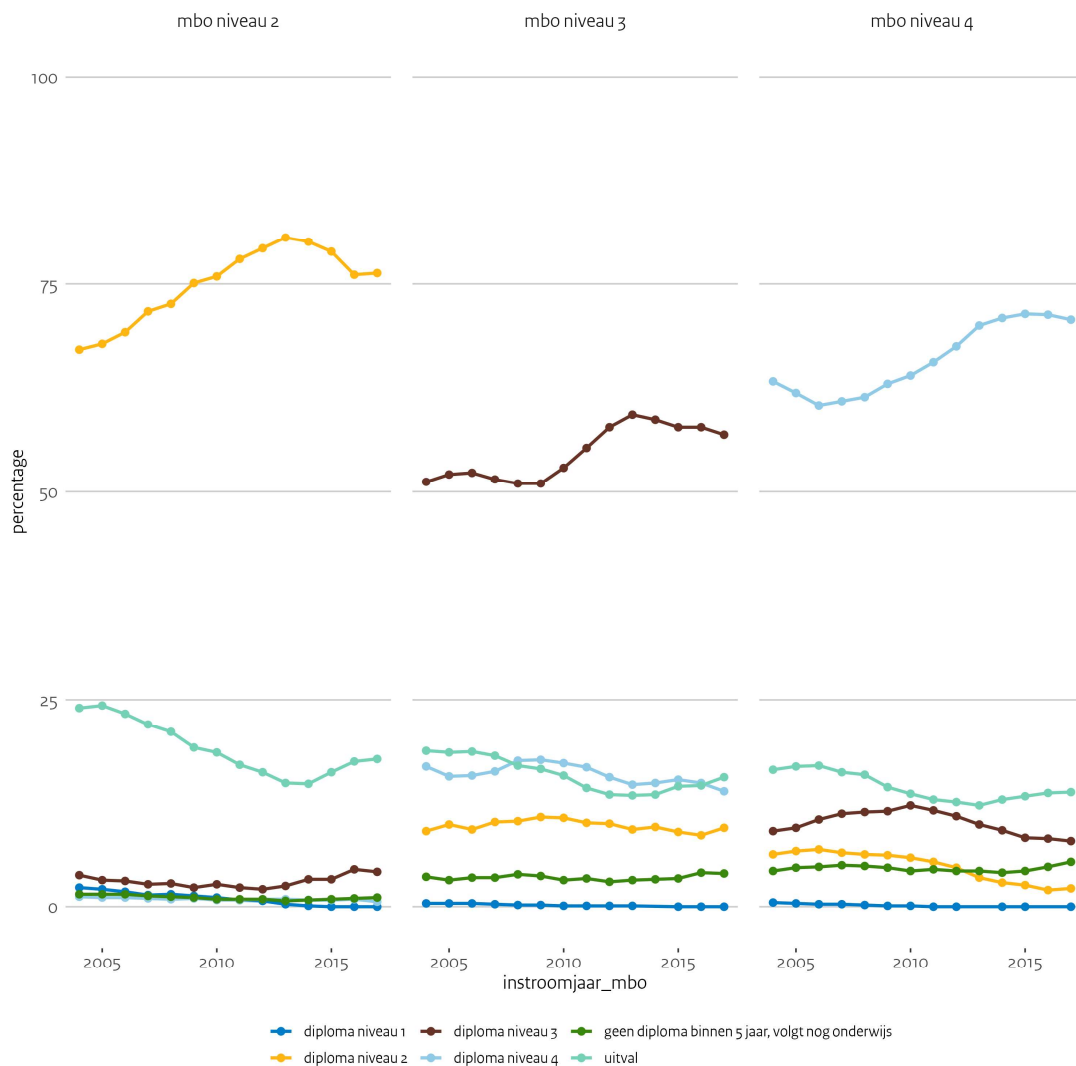
### Niveau van het eerstbehaalde mbo-diploma

In figuur 6 is te zien dat studenten die op een bepaald mbo-niveau zijn ingestroomd hun eerste diploma in meerderheid ook op datzelfde niveau behalen. Dit laat zien dat er binnen het mbo sprake is van padafhankelijkheid. De keuze voor een opleiding op een bepaald niveau is bepalend voor het niveau van het eerstbehaalde diploma. Er is echter één uitzondering: Instromers op niveau 3 behalen relatief vaak een eerste diploma op niveau 4, een indicatie dat er tussentijds is opgestroomd. Verder is opvallend dat sinds 2013-2014 de groep studenten toeneemt die na 5 jaar geen diploma heeft behaald, voornamelijk door uitval (uitstroom uit mbo zonder diploma).

-Instromers op niveau 2 behalen vaker hun eerstbehaalde diploma op instroomniveau, dan instromers op niveau 3 en 4. In het geval van instroom op niveau 2 stijgt het aandeel eerstbehaalde diploma's op niveau 3 (diploma na opstroom) licht sinds 2013, en aan de andere kant stijgt de uitval sinds 2013, maar deze is nog altijd lager dan in 2004. Er is dus sinds 2013 een toenemende klein aandeel studenten dat een diploma haalt na opstroom en er is een toenemend aandeel studenten dat uitvalt.

-Instromers op niveau 3 behalen vaker een eerste diploma op niveau 4 (diploma na opstroom) dan op niveau 2 (diploma na afstroom), vooral als ze een vooropleiding theoretische of gemengde leerweg hebben. Dit verschil is de afgelopen 15 jaar niet wezenlijk veranderd. De uitval is sinds 2013 licht toegenomen.

-Instromers op niveau 4 behalen in toenemende mate hun eerstbehaalde diploma op niveau 4, hoewel sinds 2014 een afvlakking te zien is. Er is sinds 2010 een afname te zien van het aandeel eerstbehaalde diploma's op niveaus 2 en 3, dus de afstroom naar lagere niveaus is afgenomen. De uitval is sinds 2013 licht toegenomen.





Figuur 6: niveau van het eerstbehaalde mbo-diploma, ongeacht leerweg op het vmbo

## Conclusies/discussie

*(a) stromen directe doorstromers vanuit de verschillende leerwegen van het vmbo de laatste 15 jaar vaker door naar de hogere niveaus in het mbo?* Directe doorstromers vanuit het vmbo stromen inderdaad door naar de hogere niveaus in het mbo. Deze trend is vanaf 2010 duidelijk waarneembaar. Hiermee lijkt sprake te zijn van 'opwaartse druk', vooral bij studenten met een vmbo-kader vooropleiding. Waar de instroom eerder meer gespreid was over de niveaus stroomt sinds 2017 het merendeel vanuit deze leerweg in in niveau 4.

*(b) Is er een aanwijzing dat het instroomniveau in het mbo samenhangt met de examencijfers in het vmbo?* Er is een lichte aanwijzing dat een hoger gemiddeld eindexamencijfer in het vmbo samenhangt met een hoger instroomniveau in het mbo. Leerlingen vanuit het vmbo die minimaal een 7 gemiddeld scoren op het eindexamen stromen iets vaker door naar niveau 4 (en 3) dan leerlingen die gemiddeld lager dan een 7 scoren.

*(c) Is te zien dat het niveau van het eerstbehaalde diploma in de afgelopen 15 jaar ook is toegenomen?* Studenten behalen hun eerste diploma in de meerderheid op hetzelfde niveau als waar ze zijn ingestroomd. Dit geldt in meerdere mate voor niveau 2 en 4. Het aandeel eerstbehaalde diploma's neemt na 2013 voor niveau 2 en 3 af, terwijl het aandeel uitvallers sindsdien voor alle niveaus stijgt.

Kort samengevat is er een trend van opwaartse druk bij directe doorstromers vanuit het vmbo naar mbo-niveau 4 te zien. Op basis van de registratiegegevens is niet te bepalen wat hiervan de reden is. Het kan betekenen dat leerlingen in het voortgezet onderwijs in eerste instantie te laag zijn geplaatst en dat goed maken nadat ze het vo-diploma hebben gehaald. In dat geval zorgt de opwaartse druk voor een reparatie van een onjuist selectiemechanisme bij de overgang van po naar vo. Het kan ook betekenen dat studenten in het voortgezet onderwijs goed waren geplaatst, maar door hun omgeving gestimuleerd worden om een opleiding te volgen op een hoger niveau. In dat laatste geval zou de opwaartse druk kunnen zorgen voor extra werkdruk voor de onderwijsdeelnemer en zou dit kunnen leiden tot ongewenste consequenties als overbelasting van de jongere en eventueel zelfs uitval uit het onderwijs.

Kunnen studenten dit hogere niveau 4 als gevolg van opwaartse druk aan? Het lijkt er op van wel, want het aandeel studenten dat daadwerkelijk een eerste diploma op niveau 3 of 4 behaalt is ook toegenomen. Toch verdient de stijging in uitval nadere aandacht. Het is goed om hier gericht onderzoek naar te doen.

## Gebruikte definities

-De gegevens in deze studie zijn gebaseerd op zogenaamde 1-cijfer definities. Dit zijn afspraken tussen Ministerie van OCW, sectorraden, CBS en andere partijen om onderwijsgegevens op een eenduidige manier te ontsluiten volgens van tevoren

vastgestelde definities. Deze afspraken zijn gemaakt om eenduidig gebruik van onderwijsgegevens te stimuleren en zo de kwaliteit te kunnen waarborgen.

-Alle cijfers zijn gebaseerd op de definitieve 1-cijferbestanden mbo (2004-2022) en vo (2003-2021).

-Leerlingen afkomstig uit het vmbo hebben een hoofdexamen afgelegd en zijn daarvoor geslaagd (diploma behaald).

-Met gemiddeld eindexamencijfer in het vmbo wordt het gemiddelde examencijfer bedoeld voor alle vakken van het schoolexamen en centraal examen gezamenlijk.

-Alle mbo-instromers hebben een hoofdinschrijving en alle behaalde mbo-diploma's zijn hoofddiploma's (bekostigd en onbekostigd).

-Met instroom in het mbo wordt directe instroom vanuit het vmbo op niveau 2, 3 of 4 bedoeld.

-Vmbo'ers met een diploma schrijven zich nauwelijks (minder dan 1 procent van de totale instroom) in voor een entree (niveau 1)-opleiding. Daarom is niveau 1-instroom buiten beschouwing gelaten.

-Met eerstbehaald hoofddiploma in het mbo wordt gekeken of een student binnen een periode van 5 jaar na instroom een diploma heeft behaald en zo ja, op welk niveau dat is. Als in een jaar een diploma wordt behaald telt dat diploma, diploma's in latere jaren binnen de periode van 5 jaar worden buiten beschouwing gelaten.

## Referenties

Onderwijsraad. Doorgeschoten differentiatie in het onderwijsstelsel. Stand van educatief Nederland 2019, pagina 45

Fleur, E. (2022). Vmbo'er klimt omhoog. Didactief, jaargang 52, nr. 8. 23.

Ministerie van OCW, <https://www.ocwincijfers.nl/sectoren/voortgezet-onderwijs/sectorakkoord-2020/brede-vorming-voor-alle-leerlingen/doorstroom-naar-het-vervolgonderwijs>

Oberon (2021) Verbeteren van de doorstroom vmbo-mbo-hbo, publieksverslag 04-10-2021, Utrecht.

DUO, [https://duo.nl/open\\_onderwijsdata/images/examenmonitor-vo-2023.pdf](https://duo.nl/open_onderwijsdata/images/examenmonitor-vo-2023.pdf)

## Bijlagen

**Tabel 1: aantallen, percentage en gemiddeld eindcijfer per instroomjaar en instroomniveau (corresponderend met figuur 1 en 3)**

instroomjaar_mbo	niveau_mbo	gemiddeld_eindcijfer	aantal	percentage
2004	mbo niveau 2	6.7	27680	35.7
2004	mbo niveau 3	6.6	16503	21.3
2004	mbo niveau 4	6.6	33323	43.0
2005	mbo niveau 2	6.6	28932	35.2
2005	mbo niveau 3	6.6	16528	20.1
2005	mbo niveau 4	6.6	36647	44.6
2006	mbo niveau 2	6.6	29113	34.3
2006	mbo niveau 3	6.6	17167	20.2
2006	mbo niveau 4	6.6	38701	45.5
2007	mbo niveau 2	6.6	29000	34.0
2007	mbo niveau 3	6.6	17672	20.7
2007	mbo niveau 4	6.6	38557	45.2
2008	mbo niveau 2	6.6	29002	34.1
2008	mbo niveau 3	6.5	18161	21.3
2008	mbo niveau 4	6.6	37974	44.6
2009	mbo niveau 2	6.6	27248	32.8
2009	mbo niveau 3	6.5	18621	22.4
2009	mbo niveau 4	6.6	37197	44.8
2010	mbo niveau 2	6.6	25945	31.5
2010	mbo niveau 3	6.5	18938	23.0
2010	mbo niveau 4	6.6	37369	45.4
2011	mbo niveau 2	6.5	24393	30.3
2011	mbo niveau 3	6.4	18876	23.5
2011	mbo niveau 4	6.5	37186	46.2
2012	mbo niveau 2	6.6	23489	29.8
2012	mbo niveau 3	6.5	18107	23.0
2012	mbo niveau 4	6.5	37149	47.2
2013	mbo niveau 2	6.6	23847	28.9
2013	mbo niveau 3	6.5	17607	21.4
2013	mbo niveau 4	6.5	40963	49.7
2014	mbo niveau 2	6.6	23553	27.5
2014	mbo niveau 3	6.5	17229	20.1

instroomjaar_mbo	niveau_mbo	gemiddeld_eindcijfer	aantal	percentage
2014	mbo niveau 4	6.6	44804	52.3
2015	mbo niveau 2	6.6	23532	26.6
2015	mbo niveau 3	6.5	18459	20.8
2015	mbo niveau 4	6.6	46548	52.6
2016	mbo niveau 2	6.6	22354	24.6
2016	mbo niveau 3	6.5	18789	20.7
2016	mbo niveau 4	6.6	49627	54.7
2017	mbo niveau 2	6.6	21940	24.0
2017	mbo niveau 3	6.5	18047	19.8
2017	mbo niveau 4	6.6	51280	56.2
2018	mbo niveau 2	6.6	20252	22.7
2018	mbo niveau 3	6.6	16016	17.9
2018	mbo niveau 4	6.6	53101	59.4
2019	mbo niveau 2	6.6	19027	21.6
2019	mbo niveau 3	6.6	15503	17.6
2019	mbo niveau 4	6.6	53368	60.7
2020	mbo niveau 2	6.5	18977	21.2
2020	mbo niveau 3	6.6	15272	17.1
2020	mbo niveau 4	6.6	55114	61.7
2021	mbo niveau 2	6.5	17688	21.9
2021	mbo niveau 3	6.5	14156	17.5
2021	mbo niveau 4	6.5	49032	60.6
2022	mbo niveau 2	6.5	16702	21.9
2022	mbo niveau 3	6.5	13234	17.4
2022	mbo niveau 4	6.5	46262	60.7

**Tabel 2: aantallen, percentage en gemiddeld eindcijfer per instroomjaar, vmbo-leerweg en instroomniveau (corresponderend met figuur 2 en 4)**

instroomjaar_m bo	leerweg_vmbo	niveau_m bo	gemiddeld_eindcij fer	aanta l	percenta ge
2004	basisberoepsgerichte leerweg	mbo niveau 2	6.7	2183 3	92.0
2004	basisberoepsgerichte leerweg	mbo niveau 3	6.9	1576	6.6
2004	basisberoepsgerichte leerweg	mbo niveau 4	7.0	321	1.4
2004	gemengde leerweg	mbo niveau 2	6.5	319	7.6
2004	gemengde leerweg	mbo niveau 3	6.5	1160	27.8
2004	gemengde leerweg	mbo niveau 4	6.6	2701	64.6
2004	kaderberoepsgerichte leerweg	mbo niveau 2	6.5	3904	18.5
2004	kaderberoepsgerichte leerweg	mbo niveau 3	6.6	7839	37.1
2004	kaderberoepsgerichte leerweg	mbo niveau 4	6.7	9369	44.4
2004	theoretische leerweg	mbo niveau 2	6.5	1624	5.7
2004	theoretische leerweg	mbo niveau 3	6.5	5928	20.8
2004	theoretische leerweg	mbo niveau 4	6.6	2093 2	73.5
2005	basisberoepsgerichte leerweg	mbo niveau 2	6.7	2248 4	92.8
2005	basisberoepsgerichte leerweg	mbo niveau 3	6.9	1452	6.0
2005	basisberoepsgerichte leerweg	mbo niveau 4	7.0	281	1.2
2005	gemengde leerweg	mbo niveau 2	6.5	394	7.9
2005	gemengde leerweg	mbo niveau 3	6.5	1212	24.3
2005	gemengde leerweg	mbo niveau 4	6.6	3388	67.8

instroomjaar_m bo	leerweg_vmbo	niveau_m bo	gemiddeld_eindcij fer	aanta l	percenta ge
2005	kaderberoepsgeric hte leerweg	mbo niveau 2	6.6	4231	18.7
2005	kaderberoepsgeric hte leerweg	mbo niveau 3	6.6	8096	35.8
2005	kaderberoepsgeric hte leerweg	mbo niveau 4	6.7	1027 9	45.5
2005	theoretische leerweg	mbo niveau 2	6.4	1823	6.0
2005	theoretische leerweg	mbo niveau 3	6.5	5768	19.0
2005	theoretische leerweg	mbo niveau 4	6.6	2269 9	74.9
2006	basisberoepsgerich te leerweg	mbo niveau 2	6.7	2186 4	92.8
2006	basisberoepsgerich te leerweg	mbo niveau 3	6.9	1392	5.9
2006	basisberoepsgerich te leerweg	mbo niveau 4	7.0	309	1.3
2006	gemengde leerweg	mbo niveau 2	6.5	404	7.6
2006	gemengde leerweg	mbo niveau 3	6.5	1197	22.7
2006	gemengde leerweg	mbo niveau 4	6.6	3682	69.7
2006	kaderberoepsgeric hte leerweg	mbo niveau 2	6.6	4923	19.8
2006	kaderberoepsgeric hte leerweg	mbo niveau 3	6.7	8612	34.7
2006	kaderberoepsgeric hte leerweg	mbo niveau 4	6.7	1129 9	45.5
2006	theoretische leerweg	mbo niveau 2	6.5	1922	6.1
2006	theoretische leerweg	mbo niveau 3	6.5	5966	19.1
2006	theoretische leerweg	mbo niveau 4	6.6	2341 1	74.8
2007	basisberoepsgerich te leerweg	mbo niveau 2	6.7	2129 7	93.0

instroomjaar_m bo	leerweg_vmbo	niveau_m bo	gemiddeld_eindcij fer	aanta l	percenta ge
2007	basisberoepsgerich te leerweg	mbo niveau 3	6.9	1348	5.9
2007	basisberoepsgerich te leerweg	mbo niveau 4	6.9	250	1.1
2007	gemengde leerweg	mbo niveau 2	6.4	451	8.3
2007	gemengde leerweg	mbo niveau 3	6.5	1257	23.1
2007	gemengde leerweg	mbo niveau 4	6.6	3730	68.6
2007	kaderberoepsgeric hte leerweg	mbo niveau 2	6.5	5268	20.3
2007	kaderberoepsgeric hte leerweg	mbo niveau 3	6.6	9075	35.0
2007	kaderberoepsgeric hte leerweg	mbo niveau 4	6.7	1159 3	44.7
2007	theoretische leerweg	mbo niveau 2	6.4	1984	6.4
2007	theoretische leerweg	mbo niveau 3	6.5	5992	19.4
2007	theoretische leerweg	mbo niveau 4	6.6	2298 4	74.2
2008	basisberoepsgerich te leerweg	mbo niveau 2	6.6	2066 4	93.9
2008	basisberoepsgerich te leerweg	mbo niveau 3	6.8	1139	5.2
2008	basisberoepsgerich te leerweg	mbo niveau 4	7.0	212	1.0
2008	gemengde leerweg	mbo niveau 2	6.5	489	8.7
2008	gemengde leerweg	mbo niveau 3	6.5	1375	24.3
2008	gemengde leerweg	mbo niveau 4	6.6	3789	67.0
2008	kaderberoepsgeric hte leerweg	mbo niveau 2	6.5	5760	22.1
2008	kaderberoepsgeric hte leerweg	mbo niveau 3	6.5	9357	35.9

instroomjaar_mbo	leerweg_vmbo	niveau_mbo	gemiddeld_eindcijfer	aantal	percentage
2008	kaderberoepsgerichte leerweg	mbo niveau 4	6.7	10929	42.0
2008	theoretische leerweg	mbo niveau 2	6.4	2089	6.6
2008	theoretische leerweg	mbo niveau 3	6.5	6290	20.0
2008	theoretische leerweg	mbo niveau 4	6.5	23044	73.3
2009	basisberoepsgerichte leerweg	mbo niveau 2	6.6	19790	94.7
2009	basisberoepsgerichte leerweg	mbo niveau 3	6.8	934	4.5
2009	basisberoepsgerichte leerweg	mbo niveau 4	6.8	177	0.8
2009	gemengde leerweg	mbo niveau 2	6.4	485	8.9
2009	gemengde leerweg	mbo niveau 3	6.5	1183	21.6
2009	gemengde leerweg	mbo niveau 4	6.6	3811	69.6
2009	kaderberoepsgerichte leerweg	mbo niveau 2	6.5	5074	20.1
2009	kaderberoepsgerichte leerweg	mbo niveau 3	6.5	9812	38.8
2009	kaderberoepsgerichte leerweg	mbo niveau 4	6.6	10411	41.2
2009	theoretische leerweg	mbo niveau 2	6.4	1899	6.0
2009	theoretische leerweg	mbo niveau 3	6.5	6692	21.3
2009	theoretische leerweg	mbo niveau 4	6.5	22798	72.6
2010	basisberoepsgerichte leerweg	mbo niveau 2	6.6	19121	95.3
2010	basisberoepsgerichte leerweg	mbo niveau 3	6.8	791	3.9
2010	basisberoepsgerichte leerweg	mbo niveau 4	6.8	158	0.8



instroomjaar_m bo	leerweg_vmbo	niveau_m bo	gemiddeld_eindcij fer	aanta l	percenta ge
2010	gemengde leerweg	mbo niveau 2	6.4	384	7.0
2010	gemengde leerweg	mbo niveau 3	6.4	1269	23.1
2010	gemengde leerweg	mbo niveau 4	6.5	3829	69.8
2010	kaderberoepsgeric hte leerweg	mbo niveau 2	6.5	4834	19.3
2010	kaderberoepsgeric hte leerweg	mbo niveau 3	6.5	1031 8	41.2
2010	kaderberoepsgeric hte leerweg	mbo niveau 4	6.6	9880	39.5
2010	theoretische leerweg	mbo niveau 2	6.4	1606	5.1
2010	theoretische leerweg	mbo niveau 3	6.4	6560	20.7
2010	theoretische leerweg	mbo niveau 4	6.5	2350 2	74.2
2011	basisberoepsgerich te leerweg	mbo niveau 2	6.6	1754 4	95.6
2011	basisberoepsgerich te leerweg	mbo niveau 3	6.8	696	3.8
2011	basisberoepsgerich te leerweg	mbo niveau 4	6.7	118	0.6
2011	gemengde leerweg	mbo niveau 2	6.4	372	6.6
2011	gemengde leerweg	mbo niveau 3	6.4	1269	22.6
2011	gemengde leerweg	mbo niveau 4	6.5	3982	70.8
2011	kaderberoepsgeric hte leerweg	mbo niveau 2	6.4	4846	20.1
2011	kaderberoepsgeric hte leerweg	mbo niveau 3	6.4	1031 4	42.7
2011	kaderberoepsgeric hte leerweg	mbo niveau 4	6.6	8988	37.2
2011	theoretische leerweg	mbo niveau 2	6.4	1631	5.0

instroomjaar_m bo	leerweg_vmbo	niveau_m bo	gemiddeld_eindcij fer	aanta l	percenta ge
2011	theoretische leerweg	mbo niveau 3	6.4	6597	20.4
2011	theoretische leerweg	mbo niveau 4	6.5	2409 8	74.5
2012	basisberoepsgerich te leerweg	mbo niveau 2	6.6	1704 9	95.6
2012	basisberoepsgerich te leerweg	mbo niveau 3	6.8	685	3.8
2012	basisberoepsgerich te leerweg	mbo niveau 4	6.8	97	0.5
2012	gemengde leerweg	mbo niveau 2	6.4	349	6.4
2012	gemengde leerweg	mbo niveau 3	6.4	1133	20.7
2012	gemengde leerweg	mbo niveau 4	6.6	3986	72.9
2012	kaderberoepsgeric hte leerweg	mbo niveau 2	6.5	4523	19.3
2012	kaderberoepsgeric hte leerweg	mbo niveau 3	6.5	1043 1	44.4
2012	kaderberoepsgeric hte leerweg	mbo niveau 4	6.6	8528	36.3
2012	theoretische leerweg	mbo niveau 2	6.4	1568	4.9
2012	theoretische leerweg	mbo niveau 3	6.4	5858	18.3
2012	theoretische leerweg	mbo niveau 4	6.5	2453 8	76.8
2013	basisberoepsgerich te leerweg	mbo niveau 2	6.6	1714 3	96.8
2013	basisberoepsgerich te leerweg	mbo niveau 3	6.8	477	2.7
2013	basisberoepsgerich te leerweg	mbo niveau 4	6.8	82	0.5
2013	gemengde leerweg	mbo niveau 2	6.4	381	6.8
2013	gemengde leerweg	mbo niveau 3	6.4	1059	18.9

instroomjaar_mbo	leerweg_vmbo	niveau_mbo	gemiddeld_eindcijfer	aantal	percentage
2013	gemengde leerweg	mbo niveau 4	6.5	4178	74.4
2013	kaderberoepsgerichte leerweg	mbo niveau 2	6.5	4585	19.4
2013	kaderberoepsgerichte leerweg	mbo niveau 3	6.5	10532	44.5
2013	kaderberoepsgerichte leerweg	mbo niveau 4	6.6	8577	36.2
2013	theoretische leerweg	mbo niveau 2	6.4	1738	4.9
2013	theoretische leerweg	mbo niveau 3	6.4	5539	15.6
2013	theoretische leerweg	mbo niveau 4	6.5	28126	79.4
2014	basisberoepsgerichte leerweg	mbo niveau 2	6.6	17733	97.0
2014	basisberoepsgerichte leerweg	mbo niveau 3	6.9	469	2.6
2014	basisberoepsgerichte leerweg	mbo niveau 4	6.8	73	0.4
2014	gemengde leerweg	mbo niveau 2	6.4	304	5.2
2014	gemengde leerweg	mbo niveau 3	6.4	974	16.6
2014	gemengde leerweg	mbo niveau 4	6.6	4606	78.3
2014	kaderberoepsgerichte leerweg	mbo niveau 2	6.5	4073	16.5
2014	kaderberoepsgerichte leerweg	mbo niveau 3	6.5	11427	46.2
2014	kaderberoepsgerichte leerweg	mbo niveau 4	6.6	9216	37.3
2014	theoretische leerweg	mbo niveau 2	6.4	1443	3.9
2014	theoretische leerweg	mbo niveau 3	6.5	4359	11.9
2014	theoretische leerweg	mbo niveau 4	6.5	30909	84.2

instroomjaar_m bo	leerweg_vmbo	niveau_m bo	gemiddeld_eindcij fer	aanta l	percenta ge
2015	basisberoepsgerich te leerweg	mbo niveau 2	6.6	1829 1	97.4
2015	basisberoepsgerich te leerweg	mbo niveau 3	6.9	433	2.3
2015	basisberoepsgerich te leerweg	mbo niveau 4	6.8	64	0.3
2015	gemengde leerweg	mbo niveau 2	6.4	309	5.0
2015	gemengde leerweg	mbo niveau 3	6.5	997	16.3
2015	gemengde leerweg	mbo niveau 4	6.6	4828	78.7
2015	kaderberoepsgeric hte leerweg	mbo niveau 2	6.4	3611	13.9
2015	kaderberoepsgeric hte leerweg	mbo niveau 3	6.5	1261 5	48.7
2015	kaderberoepsgeric hte leerweg	mbo niveau 4	6.6	9688	37.4
2015	theoretische leerweg	mbo niveau 2	6.4	1321	3.5
2015	theoretische leerweg	mbo niveau 3	6.5	4414	11.7
2015	theoretische leerweg	mbo niveau 4	6.6	3196 8	84.8
2016	basisberoepsgerich te leerweg	mbo niveau 2	6.6	1819 6	96.3
2016	basisberoepsgerich te leerweg	mbo niveau 3	6.9	623	3.3
2016	basisberoepsgerich te leerweg	mbo niveau 4	6.9	68	0.4
2016	gemengde leerweg	mbo niveau 2	6.4	251	4.1
2016	gemengde leerweg	mbo niveau 3	6.4	906	14.9
2016	gemengde leerweg	mbo niveau 4	6.6	4931	81.0
2016	kaderberoepsgeric hte leerweg	mbo niveau 2	6.5	2888	10.6

instroomjaar_mbo	leerweg_vmbo	niveau_mbo	gemiddeld_eindcijfer	aantal	percentage
2016	kaderberoepsgerichte leerweg	mbo niveau 3	6.5	13487	49.6
2016	kaderberoepsgerichte leerweg	mbo niveau 4	6.6	10835	39.8
2016	theoretische leerweg	mbo niveau 2	6.4	1019	2.6
2016	theoretische leerweg	mbo niveau 3	6.5	3773	9.8
2016	theoretische leerweg	mbo niveau 4	6.5	33793	87.6
2017	basisberoepsgerichte leerweg	mbo niveau 2	6.7	18322	95.9
2017	basisberoepsgerichte leerweg	mbo niveau 3	6.9	696	3.6
2017	basisberoepsgerichte leerweg	mbo niveau 4	6.9	96	0.5
2017	gemengde leerweg	mbo niveau 2	6.3	185	3.1
2017	gemengde leerweg	mbo niveau 3	6.4	852	14.1
2017	gemengde leerweg	mbo niveau 4	6.5	5024	82.9
2017	kaderberoepsgerichte leerweg	mbo niveau 2	6.4	2568	9.3
2017	kaderberoepsgerichte leerweg	mbo niveau 3	6.5	12915	46.7
2017	kaderberoepsgerichte leerweg	mbo niveau 4	6.6	12176	44.0
2017	theoretische leerweg	mbo niveau 2	6.4	865	2.3
2017	theoretische leerweg	mbo niveau 3	6.5	3584	9.3
2017	theoretische leerweg	mbo niveau 4	6.5	33984	88.4
2018	basisberoepsgerichte leerweg	mbo niveau 2	6.6	17196	95.9
2018	basisberoepsgerichte leerweg	mbo niveau 3	6.8	640	3.6

instroomjaar_m bo	leerweg_vmbo	niveau_m bo	gemiddeld_eindcij fer	aanta l	percenta ge
2018	basisberoepsgerichte leerweg	mbo niveau 4	6.8	94	0.5
2018	gemengde leerweg	mbo niveau 2	6.5	174	2.7
2018	gemengde leerweg	mbo niveau 3	6.5	904	14.2
2018	gemengde leerweg	mbo niveau 4	6.6	5284	83.1
2018	kaderberoepsgerichte leerweg	mbo niveau 2	6.5	2168	7.9
2018	kaderberoepsgerichte leerweg	mbo niveau 3	6.6	1122 2	41.1
2018	kaderberoepsgerichte leerweg	mbo niveau 4	6.7	1389 5	50.9
2018	theoretische leerweg	mbo niveau 2	6.4	714	1.9
2018	theoretische leerweg	mbo niveau 3	6.5	3250	8.6
2018	theoretische leerweg	mbo niveau 4	6.5	3382 8	89.5
2019	basisberoepsgerichte leerweg	mbo niveau 2	6.6	1582 9	96.1
2019	basisberoepsgerichte leerweg	mbo niveau 3	6.8	542	3.3
2019	basisberoepsgerichte leerweg	mbo niveau 4	6.8	103	0.6
2019	gemengde leerweg	mbo niveau 2	6.5	196	3.0
2019	gemengde leerweg	mbo niveau 3	6.6	979	15.1
2019	gemengde leerweg	mbo niveau 4	6.7	5325	81.9
2019	kaderberoepsgerichte leerweg	mbo niveau 2	6.5	2209	8.2
2019	kaderberoepsgerichte leerweg	mbo niveau 3	6.6	1057 9	39.5
2019	kaderberoepsgerichte leerweg	mbo niveau 4	6.7	1399 1	52.2

instroomjaar_mbo	leerweg_vmbo	niveau_mbo	gemiddeld_eindcijfer	aantal	percentage
2019	theoretische leerweg	mbo niveau 2	6.4	793	2.1
2019	theoretische leerweg	mbo niveau 3	6.5	3403	8.9
2019	theoretische leerweg	mbo niveau 4	6.6	33949	89.0
2020	basisberoepsgerichte leerweg	mbo niveau 2	6.6	15274	96.1
2020	basisberoepsgerichte leerweg	mbo niveau 3	6.7	537	3.4
2020	basisberoepsgerichte leerweg	mbo niveau 4	6.7	87	0.5
2020	gemengde leerweg	mbo niveau 2	6.5	267	4.0
2020	gemengde leerweg	mbo niveau 3	6.6	1037	15.4
2020	gemengde leerweg	mbo niveau 4	6.7	5430	80.6
2020	kaderberoepsgerichte leerweg	mbo niveau 2	6.5	2422	9.0
2020	kaderberoepsgerichte leerweg	mbo niveau 3	6.7	10060	37.5
2020	kaderberoepsgerichte leerweg	mbo niveau 4	6.7	14375	53.5
2020	theoretische leerweg	mbo niveau 2	6.4	1014	2.5
2020	theoretische leerweg	mbo niveau 3	6.5	3638	9.1
2020	theoretische leerweg	mbo niveau 4	6.6	35222	88.3
2021	basisberoepsgerichte leerweg	mbo niveau 2	6.6	13999	97.3
2021	basisberoepsgerichte leerweg	mbo niveau 3	6.8	341	2.4
2021	basisberoepsgerichte leerweg	mbo niveau 4	6.7	50	0.3
2021	gemengde leerweg	mbo niveau 2	6.4	290	4.4

instroomjaar_mbo	leerweg_vmbo	niveau_mbo	gemiddeld_eindcijfer	aantal	percentage
2021	gemengde leerweg	mbo niveau 3	6.5	1090	16.6
2021	gemengde leerweg	mbo niveau 4	6.6	5194	79.0
2021	kaderberoepsgerichte leerweg	mbo niveau 2	6.5	2427	9.4
2021	kaderberoepsgerichte leerweg	mbo niveau 3	6.6	9315	36.0
2021	kaderberoepsgerichte leerweg	mbo niveau 4	6.7	14098	54.6
2021	theoretische leerweg	mbo niveau 2	6.3	972	2.9
2021	theoretische leerweg	mbo niveau 3	6.4	3410	10.0
2021	theoretische leerweg	mbo niveau 4	6.5	29690	87.1
2022	basisberoepsgerichte leerweg	mbo niveau 2	6.6	13020	97.1
2022	basisberoepsgerichte leerweg	mbo niveau 3	6.8	317	2.4
2022	basisberoepsgerichte leerweg	mbo niveau 4	6.7	66	0.5
2022	gemengde leerweg	mbo niveau 2	6.4	293	4.5
2022	gemengde leerweg	mbo niveau 3	6.5	1176	17.9
2022	gemengde leerweg	mbo niveau 4	6.6	5103	77.6
2022	kaderberoepsgerichte leerweg	mbo niveau 2	6.5	2324	9.6
2022	kaderberoepsgerichte leerweg	mbo niveau 3	6.6	8598	35.4
2022	kaderberoepsgerichte leerweg	mbo niveau 4	6.7	13366	55.0
2022	theoretische leerweg	mbo niveau 2	6.3	1065	3.3
2022	theoretische leerweg	mbo niveau 3	6.4	3143	9.8



instroomjaar_m bo	leerweg_vmbo	niveau_m bo	gemiddeld_eindcij fer	aanta l	percenta ge
2022	theoretische leerweg	mbo niveau 4	6.4	2772 7	86.8

**Tabel 3: aantallen, percentage en eindcijfercategorie per instroomjaar, vmbo-leerweg en instroomniveau (corresponderend met figuur 5)**

instroomjaar_mbo	niveau_mbo	leerweg_vmb o	gemiddeld_eindcijfer_ cat_alternatief	aan tal	perce ntage	leerweg_vmbo _volgorde
2004	mbo niveau 2	gemengde leerweg	5,5 t/m 6,9	270	84.6	gemengde leerweg
2004	mbo niveau 2	gemengde leerweg	7,0 en hoger	49	15.4	gemengde leerweg
2004	mbo niveau 2	kaderberoep sgerichte leerweg	5,5 t/m 6,9	316 0	81.0	kaderberoeps gerichte leerweg
2004	mbo niveau 2	kaderberoep sgerichte leerweg	7,0 en hoger	743	19.0	kaderberoeps gerichte leerweg
2004	mbo niveau 2	theoretische leerweg	5,5 t/m 6,9	140 2	86.4	theoretische leerweg
2004	mbo niveau 2	theoretische leerweg	7,0 en hoger	220	13.6	theoretische leerweg
2004	mbo niveau 3	gemengde leerweg	5,5 t/m 6,9	946	81.6	gemengde leerweg
2004	mbo niveau 3	gemengde leerweg	7,0 en hoger	214	18.4	gemengde leerweg
2004	mbo niveau 3	kaderberoep sgerichte leerweg	5,5 t/m 6,9	592 3	75.6	kaderberoeps gerichte leerweg
2004	mbo niveau 3	kaderberoep sgerichte leerweg	7,0 en hoger	191 6	24.4	kaderberoeps gerichte leerweg
2004	mbo niveau 3	theoretische leerweg	5,5 t/m 6,9	476 8	80.8	theoretische leerweg
2004	mbo niveau 3	theoretische leerweg	7,0 en hoger	113 3	19.2	theoretische leerweg
2004	mbo niveau	gemengde leerweg	5,5 t/m 6,9	200 9	74.5	gemengde leerweg

instroomjaar_mbo	niveau_mbo	leerweg_vmb o	gemiddeld_eindcijfer_ cat_alternatief	aan tal	perce ntage	leerweg_vmbo _volgorde
2004	4 mbo niveau	gemengde leerweg	7,0 en hoger	689	25.5	gemengde leerweg
2004	4 mbo niveau	kaderberoep sgerichte leerweg	5,5 t/m 6,9	644 0	68.8	kaderberoeps gerichte leerweg
2004	4 mbo niveau	kaderberoep sgerichte leerweg	7,0 en hoger	292 6	31.2	kaderberoeps gerichte leerweg
2004	4 mbo niveau	theoretische leerweg	5,5 t/m 6,9	161 78	77.4	theoretische leerweg
2004	4 mbo niveau	theoretische leerweg	7,0 en hoger	473 5	22.6	theoretische leerweg
2005	2 mbo niveau	gemengde leerweg	5,5 t/m 6,9	340	86.3	gemengde leerweg
2005	2 mbo niveau	gemengde leerweg	7,0 en hoger	54	13.7	gemengde leerweg
2005	2 mbo niveau	kaderberoep sgerichte leerweg	5,5 t/m 6,9	331 9	78.4	kaderberoeps gerichte leerweg
2005	2 mbo niveau	kaderberoep sgerichte leerweg	7,0 en hoger	912	21.6	kaderberoeps gerichte leerweg
2005	2 mbo niveau	theoretische leerweg	5,5 t/m 6,9	158 8	87.3	theoretische leerweg
2005	2 mbo niveau	theoretische leerweg	7,0 en hoger	231	12.7	theoretische leerweg
2005	3 mbo niveau	gemengde leerweg	5,5 t/m 6,9	983	81.1	gemengde leerweg
2005	3 mbo niveau	gemengde leerweg	7,0 en hoger	229	18.9	gemengde leerweg

instroomjaar_mbo	niveau_mbo	leerweg_vmb_o	gemiddeld_eindcijfer_cat_alternatief	aantal	percentage	leerweg_vmbo_volgorde
2005	mbo niveau 3	kaderberoep sgerichte leerweg	5,5 t/m 6,9	6209	76.7	kaderberoeps gerichte leerweg
2005	mbo niveau 3	kaderberoep sgerichte leerweg	7,0 en hoger	1887	23.3	kaderberoeps gerichte leerweg
2005	mbo niveau 3	theoretische leerweg	5,5 t/m 6,9	4739	82.6	theoretische leerweg
2005	mbo niveau 3	theoretische leerweg	7,0 en hoger	1000	17.4	theoretische leerweg
2005	mbo niveau 4	gemengde leerweg	5,5 t/m 6,9	2639	77.9	gemengde leerweg
2005	mbo niveau 4	gemengde leerweg	7,0 en hoger	749	22.1	gemengde leerweg
2005	mbo niveau 4	kaderberoep sgerichte leerweg	5,5 t/m 6,9	6928	67.4	kaderberoeps gerichte leerweg
2005	mbo niveau 4	kaderberoep sgerichte leerweg	7,0 en hoger	3351	32.6	kaderberoeps gerichte leerweg
2005	mbo niveau 4	theoretische leerweg	5,5 t/m 6,9	17547	77.6	theoretische leerweg
2005	mbo niveau 4	theoretische leerweg	7,0 en hoger	5051	22.4	theoretische leerweg
2006	mbo niveau 2	gemengde leerweg	5,5 t/m 6,9	336	83.2	gemengde leerweg
2006	mbo niveau 2	gemengde leerweg	7,0 en hoger	68	16.8	gemengde leerweg
2006	mbo niveau 2	kaderberoep sgerichte leerweg	5,5 t/m 6,9	3798	77.2	kaderberoeps gerichte leerweg
2006	mbo	kaderberoep	7,0 en hoger	112	22.8	kaderberoeps

instroomjaar_mbo	niveau_mbo	leerweg_vmb o	gemiddeld_eindcijfer_ cat_alternatief	aan tal	perce ntage	leerweg_vmbo _volgorde
	niveau 2	sgerichte leerweg		3		gerichte leerweg
2006	mbo niveau 2	theoretische leerweg	5,5 t/m 6,9	167 7	87.3	theoretische leerweg
2006	mbo niveau 2	theoretische leerweg	7,0 en hoger	245	12.7	theoretische leerweg
2006	mbo niveau 3	gemengde leerweg	5,5 t/m 6,9	976	81.5	gemengde leerweg
2006	mbo niveau 3	gemengde leerweg	7,0 en hoger	221	18.5	gemengde leerweg
2006	mbo niveau 3	kaderberoep sgerichte leerweg	5,5 t/m 6,9	625 1	72.6	kaderberoeps gerichte leerweg
2006	mbo niveau 3	kaderberoep sgerichte leerweg	7,0 en hoger	235 7	27.4	kaderberoeps gerichte leerweg
2006	mbo niveau 3	theoretische leerweg	5,5 t/m 6,9	479 6	80.4	theoretische leerweg
2006	mbo niveau 3	theoretische leerweg	7,0 en hoger	117 0	19.6	theoretische leerweg
2006	mbo niveau 4	gemengde leerweg	5,5 t/m 6,9	276 6	75.1	gemengde leerweg
2006	mbo niveau 4	gemengde leerweg	7,0 en hoger	916	24.9	gemengde leerweg
2006	mbo niveau 4	kaderberoep sgerichte leerweg	5,5 t/m 6,9	727 2	64.4	kaderberoeps gerichte leerweg
2006	mbo niveau 4	kaderberoep sgerichte leerweg	7,0 en hoger	401 8	35.6	kaderberoeps gerichte leerweg
2006	mbo niveau	theoretische leerweg	5,5 t/m 6,9	180 71	77.2	theoretische leerweg

instroomjaar_mbo	niveau_mbo	leerweg_vmb	gemiddeld_eindcijfer_cat_alternatief	aantal	percentage	leerweg_vmbo_volgorde
2006	4 mbo niveau	theoretische leerweg	7,0 en hoger	533 9	22.8	theoretische leerweg
2007	4 mbo niveau	gemengde leerweg	5,5 t/m 6,9	393	87.1	gemengde leerweg
2007	2 mbo niveau	gemengde leerweg	7,0 en hoger	58	12.9	gemengde leerweg
2007	2 mbo niveau	kaderberoep sgerichte leerweg	5,5 t/m 6,9	423 6	80.4	kaderberoeps gerichte leerweg
2007	2 mbo niveau	kaderberoep sgerichte leerweg	7,0 en hoger	103 2	19.6	kaderberoeps gerichte leerweg
2007	2 mbo niveau	theoretische leerweg	5,5 t/m 6,9	175 7	88.6	theoretische leerweg
2007	2 mbo niveau	theoretische leerweg	7,0 en hoger	227	11.4	theoretische leerweg
2007	3 mbo niveau	gemengde leerweg	5,5 t/m 6,9	106 2	84.5	gemengde leerweg
2007	3 mbo niveau	gemengde leerweg	7,0 en hoger	195	15.5	gemengde leerweg
2007	3 mbo niveau	kaderberoep sgerichte leerweg	5,5 t/m 6,9	710 8	78.3	kaderberoeps gerichte leerweg
2007	3 mbo niveau	kaderberoep sgerichte leerweg	7,0 en hoger	196 7	21.7	kaderberoeps gerichte leerweg
2007	3 mbo niveau	theoretische leerweg	5,5 t/m 6,9	501 0	83.6	theoretische leerweg
2007	3 mbo niveau	theoretische leerweg	7,0 en hoger	982	16.4	theoretische leerweg

instroomjaar_mbo	niveau_mbo	leerweg_vmb o	gemiddeld_eindcijfer_ cat_alternatief	aan tal	perce ntage	leerweg_vmbo _volgorde
2007	mbo niveau 4	gemengde leerweg	5,5 t/m 6,9	295 7	79.3	gemengde leerweg
2007	mbo niveau 4	gemengde leerweg	7,0 en hoger	773	20.7	gemengde leerweg
2007	mbo niveau 4	kaderberoep sgerichte leerweg	5,5 t/m 6,9	818 0	70.6	kaderberoeps gerichte leerweg
2007	mbo niveau 4	kaderberoep sgerichte leerweg	7,0 en hoger	341 1	29.4	kaderberoeps gerichte leerweg
2007	mbo niveau 4	theoretische leerweg	5,5 t/m 6,9	184 09	80.1	theoretische leerweg
2007	mbo niveau 4	theoretische leerweg	7,0 en hoger	457 3	19.9	theoretische leerweg
2008	mbo niveau 2	gemengde leerweg	5,5 t/m 6,9	423	86.5	gemengde leerweg
2008	mbo niveau 2	gemengde leerweg	7,0 en hoger	66	13.5	gemengde leerweg
2008	mbo niveau 2	kaderberoep sgerichte leerweg	5,5 t/m 6,9	470 3	81.6	kaderberoeps gerichte leerweg
2008	mbo niveau 2	kaderberoep sgerichte leerweg	7,0 en hoger	105 7	18.4	kaderberoeps gerichte leerweg
2008	mbo niveau 2	theoretische leerweg	5,5 t/m 6,9	186 5	89.3	theoretische leerweg
2008	mbo niveau 2	theoretische leerweg	7,0 en hoger	224	10.7	theoretische leerweg
2008	mbo niveau 3	gemengde leerweg	5,5 t/m 6,9	114 4	83.2	gemengde leerweg
2008	mbo	gemengde	7,0 en hoger	231	16.8	gemengde

instroomjaar_mbo	niveau_mbo	leerweg_vmb o	gemiddeld_eindcijfer_ cat_alternatief	aan tal	perce ntage	leerweg_vmbo _volgorde
	niveau 3	leerweg				leerweg
2008	mbo niveau 3	kaderberoep sgerichte leerweg	5,5 t/m 6,9	745 2	79.6	kaderberoeps gerichte leerweg
2008	mbo niveau 3	kaderberoep sgerichte leerweg	7,0 en hoger	190 4	20.4	kaderberoeps gerichte leerweg
2008	mbo niveau 3	theoretische leerweg	5,5 t/m 6,9	533 9	84.9	theoretische leerweg
2008	mbo niveau 3	theoretische leerweg	7,0 en hoger	951	15.1	theoretische leerweg
2008	mbo niveau 4	gemengde leerweg	5,5 t/m 6,9	298 8	78.9	gemengde leerweg
2008	mbo niveau 4	gemengde leerweg	7,0 en hoger	801	21.1	gemengde leerweg
2008	mbo niveau 4	kaderberoep sgerichte leerweg	5,5 t/m 6,9	779 3	71.3	kaderberoeps gerichte leerweg
2008	mbo niveau 4	kaderberoep sgerichte leerweg	7,0 en hoger	313 6	28.7	kaderberoeps gerichte leerweg
2008	mbo niveau 4	theoretische leerweg	5,5 t/m 6,9	186 27	80.8	theoretische leerweg
2008	mbo niveau 4	theoretische leerweg	7,0 en hoger	441 7	19.2	theoretische leerweg
2009	mbo niveau 2	gemengde leerweg	5,5 t/m 6,9	436	89.9	gemengde leerweg
2009	mbo niveau 2	gemengde leerweg	7,0 en hoger	49	10.1	gemengde leerweg
2009	mbo niveau	kaderberoep sgerichte	5,5 t/m 6,9	424 6	83.7	kaderberoeps gerichte



instroomjaar_mbo	niveau_mbo	leerweg_vmb_o	gemiddeld_eindcijfer_cat_alternatief	aantal	percentage	leerweg_vmbo_volgorde
2009	2 mbo niveau	leerweg kaderberoep sgerichte leerweg	7,0 en hoger	828	16.3	leerweg kaderberoeps gerichte leerweg
2009	2 mbo niveau	theoretische leerweg	5,5 t/m 6,9	167 3	88.1	theoretische leerweg
2009	2 mbo niveau	theoretische leerweg	7,0 en hoger	226	11.9	theoretische leerweg
2009	3 mbo niveau	gemengde leerweg	5,5 t/m 6,9	100 3	84.8	gemengde leerweg
2009	3 mbo niveau	gemengde leerweg	7,0 en hoger	180	15.2	gemengde leerweg
2009	3 mbo niveau	kaderberoep sgerichte leerweg	5,5 t/m 6,9	807 8	82.3	kaderberoeps gerichte leerweg
2009	3 mbo niveau	kaderberoep sgerichte leerweg	7,0 en hoger	173 4	17.7	kaderberoeps gerichte leerweg
2009	3 mbo niveau	theoretische leerweg	5,5 t/m 6,9	568 4	84.9	theoretische leerweg
2009	3 mbo niveau	theoretische leerweg	7,0 en hoger	100 8	15.1	theoretische leerweg
2009	4 mbo niveau	gemengde leerweg	5,5 t/m 6,9	303 2	79.6	gemengde leerweg
2009	4 mbo niveau	gemengde leerweg	7,0 en hoger	779	20.4	gemengde leerweg
2009	4 mbo niveau	kaderberoep sgerichte leerweg	5,5 t/m 6,9	769 5	73.9	kaderberoeps gerichte leerweg
2009	4 mbo niveau	kaderberoep sgerichte leerweg	7,0 en hoger	271 6	26.1	kaderberoeps gerichte leerweg

instroomjaar_mbo	niveau_mbo	leerweg_vmb o	gemiddeld_eindcijfer_ cat_alternatief	aan tal	perce ntage	leerweg_vmbo _volgorde
2009	mbo niveau 4	theoretische leerweg	5,5 t/m 6,9	184 43	80.9	theoretische leerweg
2009	mbo niveau 4	theoretische leerweg	7,0 en hoger	435 5	19.1	theoretische leerweg
2010	mbo niveau 2	gemengde leerweg	5,5 t/m 6,9	337	87.8	gemengde leerweg
2010	mbo niveau 2	gemengde leerweg	7,0 en hoger	47	12.2	gemengde leerweg
2010	mbo niveau 2	kaderberoep sgerichte leerweg	5,5 t/m 6,9	404 6	83.7	kaderberoeps gerichte leerweg
2010	mbo niveau 2	kaderberoep sgerichte leerweg	7,0 en hoger	788	16.3	kaderberoeps gerichte leerweg
2010	mbo niveau 2	theoretische leerweg	5,5 t/m 6,9	139 7	87.0	theoretische leerweg
2010	mbo niveau 2	theoretische leerweg	7,0 en hoger	209	13.0	theoretische leerweg
2010	mbo niveau 3	gemengde leerweg	5,5 t/m 6,9	112 0	88.3	gemengde leerweg
2010	mbo niveau 3	gemengde leerweg	7,0 en hoger	149	11.7	gemengde leerweg
2010	mbo niveau 3	kaderberoep sgerichte leerweg	5,5 t/m 6,9	853 8	82.7	kaderberoeps gerichte leerweg
2010	mbo niveau 3	kaderberoep sgerichte leerweg	7,0 en hoger	178 0	17.3	kaderberoeps gerichte leerweg
2010	mbo niveau 3	theoretische leerweg	5,5 t/m 6,9	574 1	87.5	theoretische leerweg
2010	mbo	theoretische	7,0 en hoger	819	12.5	theoretische

instroomjaar_mbo	niveau_mbo	leerweg_vmb_o	gemiddeld_eindcijfer_cat_alternatief	aantal	percentage	leerweg_vmbo_volgorde
	niveau 3	leerweg				leerweg
2010	mbo niveau 4	gemengde leerweg	5,5 t/m 6,9	3146	82.2	gemengde leerweg
2010	mbo niveau 4	gemengde leerweg	7,0 en hoger	683	17.8	gemengde leerweg
2010	mbo niveau 4	kaderberoepsgerichte leerweg	5,5 t/m 6,9	7396	74.9	kaderberoepsgerichte leerweg
2010	mbo niveau 4	kaderberoepsgerichte leerweg	7,0 en hoger	2484	25.1	kaderberoepsgerichte leerweg
2010	mbo niveau 4	theoretische leerweg	5,5 t/m 6,9	19361	82.4	theoretische leerweg
2010	mbo niveau 4	theoretische leerweg	7,0 en hoger	4141	17.6	theoretische leerweg
2011	mbo niveau 2	gemengde leerweg	5,5 t/m 6,9	338	90.9	gemengde leerweg
2011	mbo niveau 2	gemengde leerweg	7,0 en hoger	34	9.1	gemengde leerweg
2011	mbo niveau 2	kaderberoepsgerichte leerweg	5,5 t/m 6,9	4168	86.0	kaderberoepsgerichte leerweg
2011	mbo niveau 2	kaderberoepsgerichte leerweg	7,0 en hoger	678	14.0	kaderberoepsgerichte leerweg
2011	mbo niveau 2	theoretische leerweg	5,5 t/m 6,9	1477	90.6	theoretische leerweg
2011	mbo niveau 2	theoretische leerweg	7,0 en hoger	154	9.4	theoretische leerweg
2011	mbo niveau	gemengde leerweg	5,5 t/m 6,9	1130	89.0	gemengde leerweg

instroomjaar_mbo	niveau_mbo	leerweg_vmb	o	gemiddeld_eindcijfer_cat_alternatief	aan	tal	perce	ntage	leerweg_vmbo	_volgorde
2011	3 mbo niveau	gemengde leerweg		7,0 en hoger	139		11.0		gemengde leerweg	
2011	3 mbo niveau	kaderberoep sgerichte leerweg		5,5 t/m 6,9	884 7		85.8		kaderberoeps gerichte leerweg	
2011	3 mbo niveau	kaderberoep sgerichte leerweg		7,0 en hoger	146 7		14.2		kaderberoeps gerichte leerweg	
2011	3 mbo niveau	theoretische leerweg		5,5 t/m 6,9	590 0		89.4		theoretische leerweg	
2011	3 mbo niveau	theoretische leerweg		7,0 en hoger	697		10.6		theoretische leerweg	
2011	4 mbo niveau	gemengde leerweg		5,5 t/m 6,9	336 4		84.5		gemengde leerweg	
2011	4 mbo niveau	gemengde leerweg		7,0 en hoger	618		15.5		gemengde leerweg	
2011	4 mbo niveau	kaderberoep sgerichte leerweg		5,5 t/m 6,9	697 3		77.6		kaderberoeps gerichte leerweg	
2011	4 mbo niveau	kaderberoep sgerichte leerweg		7,0 en hoger	201 5		22.4		kaderberoeps gerichte leerweg	
2011	4 mbo niveau	theoretische leerweg		5,5 t/m 6,9	206 84		85.8		theoretische leerweg	
2011	4 mbo niveau	theoretische leerweg		7,0 en hoger	341 4		14.2		theoretische leerweg	
2012	2 mbo niveau	gemengde leerweg		5,5 t/m 6,9	303		86.8		gemengde leerweg	
2012	2 mbo niveau	gemengde leerweg		7,0 en hoger	46		13.2		gemengde leerweg	

instroomjaar_mbo	niveau_mbo	leerweg_vmb_o	gemiddeld_eindcijfer_cat_alternatief	aantal	percentage	leerweg_vmbo_volgorde
2012	mbo niveau 2	kaderberoep sgerichte leerweg	5,5 t/m 6,9	3812	84.3	kaderberoeps gerichte leerweg
2012	mbo niveau 2	kaderberoep sgerichte leerweg	7,0 en hoger	711	15.7	kaderberoeps gerichte leerweg
2012	mbo niveau 2	theoretische leerweg	5,5 t/m 6,9	1406	89.7	theoretische leerweg
2012	mbo niveau 2	theoretische leerweg	7,0 en hoger	161	10.3	theoretische leerweg
2012	mbo niveau 3	gemengde leerweg	5,5 t/m 6,9	999	88.2	gemengde leerweg
2012	mbo niveau 3	gemengde leerweg	7,0 en hoger	134	11.8	gemengde leerweg
2012	mbo niveau 3	kaderberoep sgerichte leerweg	5,5 t/m 6,9	8695	83.4	kaderberoeps gerichte leerweg
2012	mbo niveau 3	kaderberoep sgerichte leerweg	7,0 en hoger	1736	16.6	kaderberoeps gerichte leerweg
2012	mbo niveau 3	theoretische leerweg	5,5 t/m 6,9	5134	87.6	theoretische leerweg
2012	mbo niveau 3	theoretische leerweg	7,0 en hoger	724	12.4	theoretische leerweg
2012	mbo niveau 4	gemengde leerweg	5,5 t/m 6,9	3209	80.5	gemengde leerweg
2012	mbo niveau 4	gemengde leerweg	7,0 en hoger	777	19.5	gemengde leerweg
2012	mbo niveau 4	kaderberoep sgerichte leerweg	5,5 t/m 6,9	6462	75.8	kaderberoeps gerichte leerweg
2012	mbo	kaderberoep	7,0 en hoger	206	24.2	kaderberoeps

instroomjaar_mbo	niveau_mbo	leerweg_vmb o	gemiddeld_eindcijfer_ cat_alternatief	aan tal	perce ntage	leerweg_vmbo _volgorde
	niveau 4	sgerichte leerweg		6		gerichte leerweg
2012	mbo niveau 4	theoretische leerweg	5,5 t/m 6,9	204 42	83.3	theoretische leerweg
2012	mbo niveau 4	theoretische leerweg	7,0 en hoger	409 6	16.7	theoretische leerweg
2013	mbo niveau 2	gemengde leerweg	5,5 t/m 6,9	349	91.6	gemengde leerweg
2013	mbo niveau 2	gemengde leerweg	7,0 en hoger	32	8.4	gemengde leerweg
2013	mbo niveau 2	kaderberoep sgerichte leerweg	5,5 t/m 6,9	395 8	86.3	kaderberoeps gerichte leerweg
2013	mbo niveau 2	kaderberoep sgerichte leerweg	7,0 en hoger	627	13.7	kaderberoeps gerichte leerweg
2013	mbo niveau 2	theoretische leerweg	5,5 t/m 6,9	155 7	89.6	theoretische leerweg
2013	mbo niveau 2	theoretische leerweg	7,0 en hoger	181	10.4	theoretische leerweg
2013	mbo niveau 3	gemengde leerweg	5,5 t/m 6,9	953	90.0	gemengde leerweg
2013	mbo niveau 3	gemengde leerweg	7,0 en hoger	106	10.0	gemengde leerweg
2013	mbo niveau 3	kaderberoep sgerichte leerweg	5,5 t/m 6,9	885 6	84.1	kaderberoeps gerichte leerweg
2013	mbo niveau 3	kaderberoep sgerichte leerweg	7,0 en hoger	167 6	15.9	kaderberoeps gerichte leerweg
2013	mbo niveau	theoretische leerweg	5,5 t/m 6,9	487 4	88.0	theoretische leerweg

instroomjaar_mbo	niveau_mbo	leerweg_vmb	gemiddeld_eindcijfer_cat_alternatief	aantal	percentage	leerweg_vmbo_volgorde
2013	3 mbo niveau	theoretische leerweg	7,0 en hoger	665	12.0	theoretische leerweg
2013	3 mbo niveau	gemengde leerweg	5,5 t/m 6,9	353 6	84.6	gemengde leerweg
2013	4 mbo niveau	gemengde leerweg	7,0 en hoger	642	15.4	gemengde leerweg
2013	4 mbo niveau	kaderberoep sgerichte leerweg	5,5 t/m 6,9	652 2	76.0	kaderberoeps gerichte leerweg
2013	4 mbo niveau	kaderberoep sgerichte leerweg	7,0 en hoger	205 5	24.0	kaderberoeps gerichte leerweg
2013	4 mbo niveau	theoretische leerweg	5,5 t/m 6,9	236 55	84.1	theoretische leerweg
2013	4 mbo niveau	theoretische leerweg	7,0 en hoger	447 1	15.9	theoretische leerweg
2014	2 mbo niveau	gemengde leerweg	5,5 t/m 6,9	275	90.5	gemengde leerweg
2014	2 mbo niveau	gemengde leerweg	7,0 en hoger	29	9.5	gemengde leerweg
2014	2 mbo niveau	kaderberoep sgerichte leerweg	5,5 t/m 6,9	350 1	86.0	kaderberoeps gerichte leerweg
2014	2 mbo niveau	kaderberoep sgerichte leerweg	7,0 en hoger	572	14.0	kaderberoeps gerichte leerweg
2014	2 mbo niveau	theoretische leerweg	5,5 t/m 6,9	130 0	90.1	theoretische leerweg
2014	2 mbo niveau	theoretische leerweg	7,0 en hoger	143	9.9	theoretische leerweg

instroomjaar_mbo	niveau_mbo	leerweg_vmb o	gemiddeld_eindcijfer_ cat_alternatief	aan tal	perce ntage	leerweg_vmbo _volgorde
2014	mbo niveau 3	gemengde leerweg	5,5 t/m 6,9	858	88.1	gemengde leerweg
2014	mbo niveau 3	gemengde leerweg	7,0 en hoger	116	11.9	gemengde leerweg
2014	mbo niveau 3	kaderberoep sgerichte leerweg	5,5 t/m 6,9	957 5	83.8	kaderberoeps gerichte leerweg
2014	mbo niveau 3	kaderberoep sgerichte leerweg	7,0 en hoger	185 2	16.2	kaderberoeps gerichte leerweg
2014	mbo niveau 3	theoretische leerweg	5,5 t/m 6,9	370 6	85.1	theoretische leerweg
2014	mbo niveau 3	theoretische leerweg	7,0 en hoger	651	14.9	theoretische leerweg
2014	mbo niveau 4	gemengde leerweg	5,5 t/m 6,9	370 3	80.4	gemengde leerweg
2014	mbo niveau 4	gemengde leerweg	7,0 en hoger	903	19.6	gemengde leerweg
2014	mbo niveau 4	kaderberoep sgerichte leerweg	5,5 t/m 6,9	695 7	75.5	kaderberoeps gerichte leerweg
2014	mbo niveau 4	kaderberoep sgerichte leerweg	7,0 en hoger	225 9	24.5	kaderberoeps gerichte leerweg
2014	mbo niveau 4	theoretische leerweg	5,5 t/m 6,9	251 42	81.3	theoretische leerweg
2014	mbo niveau 4	theoretische leerweg	7,0 en hoger	576 4	18.7	theoretische leerweg
2015	mbo niveau 2	gemengde leerweg	5,5 t/m 6,9	279	90.3	gemengde leerweg
2015	mbo	gemengde	7,0 en hoger	30	9.7	gemengde



instroomjaar_mbo	niveau_mbo	leerweg_vmb o	gemiddeld_eindcijfer_ cat_alternatief	aan tal	perce ntage	leerweg_vmbo _volgorde
	niveau 2	leerweg				leerweg
2015	mbo niveau 2	kaderberoep sgerichte leerweg	5,5 t/m 6,9	317 3	87.9	kaderberoeps gerichte leerweg
2015	mbo niveau 2	kaderberoep sgerichte leerweg	7,0 en hoger	438	12.1	kaderberoeps gerichte leerweg
2015	mbo niveau 2	theoretische leerweg	5,5 t/m 6,9	116 2	88.0	theoretische leerweg
2015	mbo niveau 2	theoretische leerweg	7,0 en hoger	158	12.0	theoretische leerweg
2015	mbo niveau 3	gemengde leerweg	5,5 t/m 6,9	850	85.3	gemengde leerweg
2015	mbo niveau 3	gemengde leerweg	7,0 en hoger	147	14.7	gemengde leerweg
2015	mbo niveau 3	kaderberoep sgerichte leerweg	5,5 t/m 6,9	104 84	83.1	kaderberoeps gerichte leerweg
2015	mbo niveau 3	kaderberoep sgerichte leerweg	7,0 en hoger	213 1	16.9	kaderberoeps gerichte leerweg
2015	mbo niveau 3	theoretische leerweg	5,5 t/m 6,9	368 4	83.5	theoretische leerweg
2015	mbo niveau 3	theoretische leerweg	7,0 en hoger	730	16.5	theoretische leerweg
2015	mbo niveau 4	gemengde leerweg	5,5 t/m 6,9	370 3	76.7	gemengde leerweg
2015	mbo niveau 4	gemengde leerweg	7,0 en hoger	112 5	23.3	gemengde leerweg
2015	mbo niveau	kaderberoep sgerichte	5,5 t/m 6,9	732 3	75.6	kaderberoeps gerichte

instroomjaar_mbo	niveau_mbo	leerweg_vmb_o	gemiddeld_eindcijfer_cat_alternatief	aantal	percentage	leerweg_vmbo_volgorde
2015	4 mbo niveau	leerweg kaderberoep sgerichte leerweg	7,0 en hoger	236 5	24.4	leerweg kaderberoeps gerichte leerweg
2015	4 mbo niveau	theoretische leerweg	5,5 t/m 6,9	251 42	78.6	theoretische leerweg
2015	4 mbo niveau	theoretische leerweg	7,0 en hoger	682 6	21.4	theoretische leerweg
2016	2 mbo niveau	gemengde leerweg	5,5 t/m 6,9	231	92.0	gemengde leerweg
2016	2 mbo niveau	gemengde leerweg	7,0 en hoger	20	8.0	gemengde leerweg
2016	2 mbo niveau	kaderberoep sgerichte leerweg	5,5 t/m 6,9	249 0	86.2	kaderberoeps gerichte leerweg
2016	2 mbo niveau	kaderberoep sgerichte leerweg	7,0 en hoger	398	13.8	kaderberoeps gerichte leerweg
2016	2 mbo niveau	theoretische leerweg	5,5 t/m 6,9	915	89.8	theoretische leerweg
2016	2 mbo niveau	theoretische leerweg	7,0 en hoger	104	10.2	theoretische leerweg
2016	3 mbo niveau	gemengde leerweg	5,5 t/m 6,9	788	87.0	gemengde leerweg
2016	3 mbo niveau	gemengde leerweg	7,0 en hoger	118	13.0	gemengde leerweg
2016	3 mbo niveau	kaderberoep sgerichte leerweg	5,5 t/m 6,9	110 65	82.0	kaderberoeps gerichte leerweg
2016	3 mbo niveau	kaderberoep sgerichte leerweg	7,0 en hoger	242 2	18.0	kaderberoeps gerichte leerweg

instroomjaar_mbo	niveau_mbo	leerweg_vmb	gemiddeld_eindcijfer_cat_alternatief	aantal	percentage	leerweg_vmbo_volgorde
2016	mbo niveau 3	theoretische leerweg	5,5 t/m 6,9	324 1	85.9	theoretische leerweg
2016	mbo niveau 3	theoretische leerweg	7,0 en hoger	532	14.1	theoretische leerweg
2016	mbo niveau 4	gemengde leerweg	5,5 t/m 6,9	393 8	79.9	gemengde leerweg
2016	mbo niveau 4	gemengde leerweg	7,0 en hoger	993	20.1	gemengde leerweg
2016	mbo niveau 4	kaderberoep sgerichte leerweg	5,5 t/m 6,9	796 0	73.5	kaderberoeps gerichte leerweg
2016	mbo niveau 4	kaderberoep sgerichte leerweg	7,0 en hoger	287 5	26.5	kaderberoeps gerichte leerweg
2016	mbo niveau 4	theoretische leerweg	5,5 t/m 6,9	276 07	81.7	theoretische leerweg
2016	mbo niveau 4	theoretische leerweg	7,0 en hoger	618 6	18.3	theoretische leerweg
2017	mbo niveau 2	gemengde leerweg	5,5 t/m 6,9	174	94.1	gemengde leerweg
2017	mbo niveau 2	gemengde leerweg	7,0 en hoger	11	5.9	gemengde leerweg
2017	mbo niveau 2	kaderberoep sgerichte leerweg	5,5 t/m 6,9	223 2	86.9	kaderberoeps gerichte leerweg
2017	mbo niveau 2	kaderberoep sgerichte leerweg	7,0 en hoger	336	13.1	kaderberoeps gerichte leerweg
2017	mbo niveau 2	theoretische leerweg	5,5 t/m 6,9	787	91.0	theoretische leerweg
2017	mbo	theoretische	7,0 en hoger	78	9.0	theoretische

instroomjaar_mbo	niveau_mbo	leerweg_vmb_o	gemiddeld_eindcijfer_cat_alternatief	aantal	percentage	leerweg_vmbo_volgorde
	niveau 2	leerweg				leerweg
2017	mbo niveau 3	gemengde leerweg	5,5 t/m 6,9	748	87.8	gemengde leerweg
2017	mbo niveau 3	gemengde leerweg	7,0 en hoger	104	12.2	gemengde leerweg
2017	mbo niveau 3	kaderberoep sgerichte leerweg	5,5 t/m 6,9	106 57	82.5	kaderberoeps gerichte leerweg
2017	mbo niveau 3	kaderberoep sgerichte leerweg	7,0 en hoger	225 8	17.5	kaderberoeps gerichte leerweg
2017	mbo niveau 3	theoretische leerweg	5,5 t/m 6,9	309 6	86.4	theoretische leerweg
2017	mbo niveau 3	theoretische leerweg	7,0 en hoger	488	13.6	theoretische leerweg
2017	mbo niveau 4	gemengde leerweg	5,5 t/m 6,9	408 0	81.2	gemengde leerweg
2017	mbo niveau 4	gemengde leerweg	7,0 en hoger	944	18.8	gemengde leerweg
2017	mbo niveau 4	kaderberoep sgerichte leerweg	5,5 t/m 6,9	902 1	74.1	kaderberoeps gerichte leerweg
2017	mbo niveau 4	kaderberoep sgerichte leerweg	7,0 en hoger	315 5	25.9	kaderberoeps gerichte leerweg
2017	mbo niveau 4	theoretische leerweg	5,5 t/m 6,9	278 39	81.9	theoretische leerweg
2017	mbo niveau 4	theoretische leerweg	7,0 en hoger	614 5	18.1	theoretische leerweg
2018	mbo niveau	gemengde leerweg	5,5 t/m 6,9	154	88.5	gemengde leerweg

instroomjaar_mbo	niveau_mbo	leerweg_vmb	gemiddeld_eindcijfer_cat_alternatief	aantal	percentage	leerweg_vmbo_volgorde
2018	2 mbo niveau	gemengde leerweg	7,0 en hoger	20	11.5	gemengde leerweg
2018	2 mbo niveau	kaderberoep sgerichte leerweg	5,5 t/m 6,9	183 7	84.7	kaderberoeps gerichte leerweg
2018	2 mbo niveau	kaderberoep sgerichte leerweg	7,0 en hoger	331	15.3	kaderberoeps gerichte leerweg
2018	2 mbo niveau	theoretische leerweg	5,5 t/m 6,9	643	90.1	theoretische leerweg
2018	2 mbo niveau	theoretische leerweg	7,0 en hoger	71	9.9	theoretische leerweg
2018	3 mbo niveau	gemengde leerweg	5,5 t/m 6,9	784	86.7	gemengde leerweg
2018	3 mbo niveau	gemengde leerweg	7,0 en hoger	120	13.3	gemengde leerweg
2018	3 mbo niveau	kaderberoep sgerichte leerweg	5,5 t/m 6,9	904 1	80.6	kaderberoeps gerichte leerweg
2018	3 mbo niveau	kaderberoep sgerichte leerweg	7,0 en hoger	218 0	19.4	kaderberoeps gerichte leerweg
2018	3 mbo niveau	theoretische leerweg	5,5 t/m 6,9	282 5	86.9	theoretische leerweg
2018	3 mbo niveau	theoretische leerweg	7,0 en hoger	425	13.1	theoretische leerweg
2018	4 mbo niveau	gemengde leerweg	5,5 t/m 6,9	417 8	79.1	gemengde leerweg
2018	4 mbo niveau	gemengde leerweg	7,0 en hoger	110 6	20.9	gemengde leerweg

instroomjaar_mbo	niveau_mbo	leerweg_vmb_o	gemiddeld_eindcijfer_cat_alternatief	aantal	percentage	leerweg_vmbo_volgorde
2018	mbo niveau 4	kaderberoep sgerichte leerweg	5,5 t/m 6,9	10084	72.6	kaderberoeps gerichte leerweg
2018	mbo niveau 4	kaderberoep sgerichte leerweg	7,0 en hoger	3811	27.4	kaderberoeps gerichte leerweg
2018	mbo niveau 4	theoretische leerweg	5,5 t/m 6,9	27737	82.0	theoretische leerweg
2018	mbo niveau 4	theoretische leerweg	7,0 en hoger	6091	18.0	theoretische leerweg
2019	mbo niveau 2	gemengde leerweg	5,5 t/m 6,9	169	86.2	gemengde leerweg
2019	mbo niveau 2	gemengde leerweg	7,0 en hoger	27	13.8	gemengde leerweg
2019	mbo niveau 2	kaderberoep sgerichte leerweg	5,5 t/m 6,9	1876	84.9	kaderberoeps gerichte leerweg
2019	mbo niveau 2	kaderberoep sgerichte leerweg	7,0 en hoger	333	15.1	kaderberoeps gerichte leerweg
2019	mbo niveau 2	theoretische leerweg	5,5 t/m 6,9	708	89.3	theoretische leerweg
2019	mbo niveau 2	theoretische leerweg	7,0 en hoger	85	10.7	theoretische leerweg
2019	mbo niveau 3	gemengde leerweg	5,5 t/m 6,9	798	81.5	gemengde leerweg
2019	mbo niveau 3	gemengde leerweg	7,0 en hoger	181	18.5	gemengde leerweg
2019	mbo niveau 3	kaderberoep sgerichte leerweg	5,5 t/m 6,9	8316	78.6	kaderberoeps gerichte leerweg
2019	mbo	kaderberoep	7,0 en hoger	226	21.4	kaderberoeps

instroomjaar_mbo	niveau_mbo	leerweg_vmb o	gemiddeld_eindcijfer_ cat_alternatief	aan tal	perce ntage	leerweg_vmbo _volgorde
	niveau 3	sgerichte leerweg		3		gerichte leerweg
2019	mbo niveau 3	theoretische leerweg	5,5 t/m 6,9	293 6	86.3	theoretische leerweg
2019	mbo niveau 3	theoretische leerweg	7,0 en hoger	467	13.7	theoretische leerweg
2019	mbo niveau 4	gemengde leerweg	5,5 t/m 6,9	404 0	75.9	gemengde leerweg
2019	mbo niveau 4	gemengde leerweg	7,0 en hoger	128 5	24.1	gemengde leerweg
2019	mbo niveau 4	kaderberoep sgerichte leerweg	5,5 t/m 6,9	101 15	72.3	kaderberoeps gerichte leerweg
2019	mbo niveau 4	kaderberoep sgerichte leerweg	7,0 en hoger	387 6	27.7	kaderberoeps gerichte leerweg
2019	mbo niveau 4	theoretische leerweg	5,5 t/m 6,9	274 72	80.9	theoretische leerweg
2019	mbo niveau 4	theoretische leerweg	7,0 en hoger	647 7	19.1	theoretische leerweg
2020	mbo niveau 2	gemengde leerweg	5,5 t/m 6,9	223	83.5	gemengde leerweg
2020	mbo niveau 2	gemengde leerweg	7,0 en hoger	44	16.5	gemengde leerweg
2020	mbo niveau 2	kaderberoep sgerichte leerweg	5,5 t/m 6,9	204 9	84.6	kaderberoeps gerichte leerweg
2020	mbo niveau 2	kaderberoep sgerichte leerweg	7,0 en hoger	372	15.4	kaderberoeps gerichte leerweg
2020	mbo niveau	theoretische leerweg	5,5 t/m 6,9	913	90.0	theoretische leerweg

instroomjaar_mbo	niveau_mbo	leerweg_vmb	gemiddeld_eindcijfer_cat_alternatief	aantal	percentage	leerweg_vmbo_volgorde
2020	2 mbo niveau	theoretische leerweg	7,0 en hoger	101	10.0	theoretische leerweg
2020	2 mbo niveau	gemengde leerweg	5,5 t/m 6,9	820	79.1	gemengde leerweg
2020	3 mbo niveau	gemengde leerweg	7,0 en hoger	217	20.9	gemengde leerweg
2020	3 mbo niveau	kaderberoep sgerichte leerweg	5,5 t/m 6,9	765 6	76.1	kaderberoeps gerichte leerweg
2020	3 mbo niveau	kaderberoep sgerichte leerweg	7,0 en hoger	240 4	23.9	kaderberoeps gerichte leerweg
2020	3 mbo niveau	theoretische leerweg	5,5 t/m 6,9	310 8	85.4	theoretische leerweg
2020	3 mbo niveau	theoretische leerweg	7,0 en hoger	530	14.6	theoretische leerweg
2020	4 mbo niveau	gemengde leerweg	5,5 t/m 6,9	395 4	72.8	gemengde leerweg
2020	4 mbo niveau	gemengde leerweg	7,0 en hoger	147 6	27.2	gemengde leerweg
2020	4 mbo niveau	kaderberoep sgerichte leerweg	5,5 t/m 6,9	101 23	70.4	kaderberoeps gerichte leerweg
2020	4 mbo niveau	kaderberoep sgerichte leerweg	7,0 en hoger	425 2	29.6	kaderberoeps gerichte leerweg
2020	4 mbo niveau	theoretische leerweg	5,5 t/m 6,9	282 07	80.1	theoretische leerweg
2020	4 mbo niveau	theoretische leerweg	7,0 en hoger	701 5	19.9	theoretische leerweg



instroomjaar_mbo	niveau_mbo	leerweg_vmb_o	gemiddeld_eindcijfer_cat_alternatief	aantal	percentage	leerweg_vmbo_volgorde
2021	mbo niveau 2	gemengde leerweg	5,5 t/m 6,9	259	89.6	gemengde leerweg
2021	mbo niveau 2	gemengde leerweg	7,0 en hoger	30	10.4	gemengde leerweg
2021	mbo niveau 2	kaderberoepsgerichte leerweg	5,5 t/m 6,9	2050	84.6	kaderberoepsgerichte leerweg
2021	mbo niveau 2	kaderberoepsgerichte leerweg	7,0 en hoger	373	15.4	kaderberoepsgerichte leerweg
2021	mbo niveau 2	theoretische leerweg	5,5 t/m 6,9	881	91.5	theoretische leerweg
2021	mbo niveau 2	theoretische leerweg	7,0 en hoger	82	8.5	theoretische leerweg
2021	mbo niveau 3	gemengde leerweg	5,5 t/m 6,9	934	86.0	gemengde leerweg
2021	mbo niveau 3	gemengde leerweg	7,0 en hoger	152	14.0	gemengde leerweg
2021	mbo niveau 3	kaderberoepsgerichte leerweg	5,5 t/m 6,9	7247	78.0	kaderberoepsgerichte leerweg
2021	mbo niveau 3	kaderberoepsgerichte leerweg	7,0 en hoger	2049	22.0	kaderberoepsgerichte leerweg
2021	mbo niveau 3	theoretische leerweg	5,5 t/m 6,9	2915	86.0	theoretische leerweg
2021	mbo niveau 3	theoretische leerweg	7,0 en hoger	475	14.0	theoretische leerweg
2021	mbo niveau 4	gemengde leerweg	5,5 t/m 6,9	3995	76.9	gemengde leerweg
2021	mbo	gemengde	7,0 en hoger	119	23.1	gemengde

instroomjaar_mbo	niveau_mbo	leerweg_vmb o	gemiddeld_eindcijfer_ cat_alternatief	aan tal	perce ntage	leerweg_vmbo _volgorde
	niveau 4	leerweg		7		leerweg
2021	mbo niveau 4	kaderberoep sgerichte leerweg	5,5 t/m 6,9	103 71	73.6	kaderberoeps gerichte leerweg
2021	mbo niveau 4	kaderberoep sgerichte leerweg	7,0 en hoger	371 4	26.4	kaderberoeps gerichte leerweg
2021	mbo niveau 4	theoretische leerweg	5,5 t/m 6,9	243 15	82.2	theoretische leerweg
2021	mbo niveau 4	theoretische leerweg	7,0 en hoger	525 6	17.8	theoretische leerweg
2022	mbo niveau 2	gemengde leerweg	5,5 t/m 6,9	259	88.7	gemengde leerweg
2022	mbo niveau 2	gemengde leerweg	7,0 en hoger	33	11.3	gemengde leerweg
2022	mbo niveau 2	kaderberoep sgerichte leerweg	5,5 t/m 6,9	195 5	84.3	kaderberoeps gerichte leerweg
2022	mbo niveau 2	kaderberoep sgerichte leerweg	7,0 en hoger	363	15.7	kaderberoeps gerichte leerweg
2022	mbo niveau 2	theoretische leerweg	5,5 t/m 6,9	933	88.5	theoretische leerweg
2022	mbo niveau 2	theoretische leerweg	7,0 en hoger	121	11.5	theoretische leerweg
2022	mbo niveau 3	gemengde leerweg	5,5 t/m 6,9	986	83.8	gemengde leerweg
2022	mbo niveau 3	gemengde leerweg	7,0 en hoger	190	16.2	gemengde leerweg
2022	mbo niveau	kaderberoep sgerichte	5,5 t/m 6,9	672 2	78.3	kaderberoeps gerichte

instroomjaar_mbo	niveau_mbo	leerweg_vmb o	gemiddeld_eindcijfer_ cat_alternatief	aan tal	perce ntage	leerweg_vmbo _volgorde
2022	3 mbo niveau	leerweg kaderberoep sgerichte leerweg	7,0 en hoger	186 7	21.7	leerweg kaderberoeps gerichte leerweg
2022	3 mbo niveau	theoretische leerweg	5,5 t/m 6,9	267 1	85.5	theoretische leerweg
2022	3 mbo niveau	theoretische leerweg	7,0 en hoger	452	14.5	theoretische leerweg
2022	4 mbo niveau	gemengde leerweg	5,5 t/m 6,9	388 3	76.2	gemengde leerweg
2022	4 mbo niveau	gemengde leerweg	7,0 en hoger	121 6	23.8	gemengde leerweg
2022	4 mbo niveau	kaderberoep sgerichte leerweg	5,5 t/m 6,9	969 6	72.6	kaderberoeps gerichte leerweg
2022	4 mbo niveau	kaderberoep sgerichte leerweg	7,0 en hoger	365 4	27.4	kaderberoeps gerichte leerweg
2022	4 mbo niveau	theoretische leerweg	5,5 t/m 6,9	227 41	82.7	theoretische leerweg
2022	4 mbo niveau	theoretische leerweg	7,0 en hoger	475 3	17.3	theoretische leerweg

**Tabel 4: aantallen, percentage per instroomjaar, instroomniveau en diplomaniveau (corresponderend met figuur 6)**

instroomjaar_mbo	niveau_mbo	diploma_niveau	aantal	percentage
2004	mbo niveau 2	diploma niveau 1	634	2.3
2004	mbo niveau 2	diploma niveau 2	18583	67.1
2004	mbo niveau 2	diploma niveau 3	1057	3.8
2004	mbo niveau 2	diploma niveau 4	339	1.2
2004	mbo niveau 2	geen diploma binnen 5 jaar, volgt nog onderwijs	415	1.5
2004	mbo niveau 2	uitval	6652	24.0
2004	mbo niveau 3	diploma niveau 1	73	0.4
2004	mbo niveau 3	diploma niveau 2	1496	9.1
2004	mbo niveau 3	diploma niveau 3	8443	51.2
2004	mbo niveau 3	diploma niveau 4	2793	16.9
2004	mbo niveau 3	geen diploma binnen 5 jaar, volgt nog onderwijs	594	3.6
2004	mbo niveau 3	uitval	3104	18.8
2004	mbo niveau 4	diploma niveau 1	154	0.5
2004	mbo niveau 4	diploma niveau 2	2113	6.3
2004	mbo niveau 4	diploma niveau 3	3022	9.1
2004	mbo niveau 4	diploma niveau 4	21092	63.3
2004	mbo niveau 4	geen diploma binnen 5 jaar, volgt nog onderwijs	1431	4.3
2004	mbo niveau 4	uitval	5511	16.5
2005	mbo niveau	diploma niveau 1	603	2.1

instroomjaar_mbo	niveau_mbo	diploma_niveau	aantal	percentage
	2			
2005	mbo niveau 2	diploma niveau 2	19622	67.8
2005	mbo niveau 2	diploma niveau 3	927	3.2
2005	mbo niveau 2	diploma niveau 4	314	1.1
2005	mbo niveau 2	geen diploma binnen 5 jaar, volgt nog onderwijs	447	1.5
2005	mbo niveau 2	uitval	7019	24.3
2005	mbo niveau 3	diploma niveau 1	65	0.4
2005	mbo niveau 3	diploma niveau 2	1643	9.9
2005	mbo niveau 3	diploma niveau 3	8608	52.1
2005	mbo niveau 3	diploma niveau 4	2602	15.7
2005	mbo niveau 3	geen diploma binnen 5 jaar, volgt nog onderwijs	528	3.2
2005	mbo niveau 3	uitval	3082	18.6
2005	mbo niveau 4	diploma niveau 1	149	0.4
2005	mbo niveau 4	diploma niveau 2	2443	6.7
2005	mbo niveau 4	diploma niveau 3	3478	9.5
2005	mbo niveau 4	diploma niveau 4	22685	61.9
2005	mbo niveau 4	geen diploma binnen 5 jaar, volgt nog onderwijs	1708	4.7
2005	mbo niveau 4	uitval	6184	16.9
2006	mbo niveau 2	diploma niveau 1	529	1.8
2006	mbo niveau 2	diploma niveau 2	20139	69.2

instroomjaar_mbo	niveau_mbo	diploma_niveau	aantal	percentage
2006	mbo niveau 2	diploma niveau 3	916	3.1
2006	mbo niveau 2	diploma niveau 4	317	1.1
2006	mbo niveau 2	geen diploma binnen 5 jaar, volgt nog onderwijs	427	1.5
2006	mbo niveau 2	uitval	6785	23.3
2006	mbo niveau 3	diploma niveau 1	75	0.4
2006	mbo niveau 3	diploma niveau 2	1592	9.3
2006	mbo niveau 3	diploma niveau 3	8974	52.3
2006	mbo niveau 3	diploma niveau 4	2719	15.8
2006	mbo niveau 3	geen diploma binnen 5 jaar, volgt nog onderwijs	602	3.5
2006	mbo niveau 3	uitval	3205	18.7
2006	mbo niveau 4	diploma niveau 1	127	0.3
2006	mbo niveau 4	diploma niveau 2	2682	6.9
2006	mbo niveau 4	diploma niveau 3	4062	10.5
2006	mbo niveau 4	diploma niveau 4	23379	60.4
2006	mbo niveau 4	geen diploma binnen 5 jaar, volgt nog onderwijs	1870	4.8
2006	mbo niveau 4	uitval	6581	17.0
2007	mbo niveau 2	diploma niveau 1	405	1.4
2007	mbo niveau 2	diploma niveau 2	20791	71.7
2007	mbo niveau 2	diploma niveau 3	770	2.7
2007	mbo niveau	diploma niveau 4	279	1.0

instroomjaar_mbo	niveau_mbo	diploma_niveau	aantal	percentage
	2			
2007	mbo niveau 2	geen diploma binnen 5 jaar, volgt nog onderwijs	380	1.3
2007	mbo niveau 2	uitval	6375	22.0
2007	mbo niveau 3	diploma niveau 1	51	0.3
2007	mbo niveau 3	diploma niveau 2	1800	10.2
2007	mbo niveau 3	diploma niveau 3	9109	51.5
2007	mbo niveau 3	diploma niveau 4	2888	16.3
2007	mbo niveau 3	geen diploma binnen 5 jaar, volgt nog onderwijs	610	3.5
2007	mbo niveau 3	uitval	3214	18.2
2007	mbo niveau 4	diploma niveau 1	109	0.3
2007	mbo niveau 4	diploma niveau 2	2491	6.5
2007	mbo niveau 4	diploma niveau 3	4305	11.2
2007	mbo niveau 4	diploma niveau 4	23470	60.9
2007	mbo niveau 4	geen diploma binnen 5 jaar, volgt nog onderwijs	1946	5.0
2007	mbo niveau 4	uitval	6236	16.2
2008	mbo niveau 2	diploma niveau 1	440	1.5
2008	mbo niveau 2	diploma niveau 2	21054	72.6
2008	mbo niveau 2	diploma niveau 3	798	2.8
2008	mbo niveau 2	diploma niveau 4	250	0.9
2008	mbo niveau 2	geen diploma binnen 5 jaar, volgt nog onderwijs	343	1.2

instroomjaar_mbo	niveau_mbo	diploma_niveau	aantal	percentage
2008	mbo niveau 2	uitval	6117	21.1
2008	mbo niveau 3	diploma niveau 1	35	0.2
2008	mbo niveau 3	diploma niveau 2	1867	10.3
2008	mbo niveau 3	diploma niveau 3	9268	51.0
2008	mbo niveau 3	diploma niveau 4	3200	17.6
2008	mbo niveau 3	geen diploma binnen 5 jaar, volgt nog onderwijs	701	3.9
2008	mbo niveau 3	uitval	3090	17.0
2008	mbo niveau 4	diploma niveau 1	66	0.2
2008	mbo niveau 4	diploma niveau 2	2384	6.3
2008	mbo niveau 4	diploma niveau 3	4311	11.4
2008	mbo niveau 4	diploma niveau 4	23327	61.4
2008	mbo niveau 4	geen diploma binnen 5 jaar, volgt nog onderwijs	1861	4.9
2008	mbo niveau 4	uitval	6025	15.9
2009	mbo niveau 2	diploma niveau 1	364	1.3
2009	mbo niveau 2	diploma niveau 2	20465	75.1
2009	mbo niveau 2	diploma niveau 3	624	2.3
2009	mbo niveau 2	diploma niveau 4	259	1.0
2009	mbo niveau 2	geen diploma binnen 5 jaar, volgt nog onderwijs	302	1.1
2009	mbo niveau 2	uitval	5234	19.2
2009	mbo niveau	diploma niveau 1	34	0.2



instroomjaar_mbo	niveau_mbo	diploma_niveau	aantal	percentage
	3			
2009	mbo niveau 3	diploma niveau 2	2015	10.8
2009	mbo niveau 3	diploma niveau 3	9500	51.0
2009	mbo niveau 3	diploma niveau 4	3293	17.7
2009	mbo niveau 3	geen diploma binnen 5 jaar, volgt nog onderwijs	682	3.7
2009	mbo niveau 3	uitval	3097	16.6
2009	mbo niveau 4	diploma niveau 1	41	0.1
2009	mbo niveau 4	diploma niveau 2	2319	6.2
2009	mbo niveau 4	diploma niveau 3	4261	11.5
2009	mbo niveau 4	diploma niveau 4	23446	63.0
2009	mbo niveau 4	geen diploma binnen 5 jaar, volgt nog onderwijs	1765	4.7
2009	mbo niveau 4	uitval	5365	14.4
2010	mbo niveau 2	diploma niveau 1	282	1.1
2010	mbo niveau 2	diploma niveau 2	19704	75.9
2010	mbo niveau 2	diploma niveau 3	688	2.7
2010	mbo niveau 2	diploma niveau 4	209	0.8
2010	mbo niveau 2	geen diploma binnen 5 jaar, volgt nog onderwijs	238	0.9
2010	mbo niveau 2	uitval	4824	18.6
2010	mbo niveau 3	diploma niveau 1	19	0.1
2010	mbo niveau 3	diploma niveau 2	2033	10.7

instroomjaar_mbo	niveau_mbo	diploma_niveau	aantal	percentage
2010	mbo niveau 3	diploma niveau 3	10009	52.9
2010	mbo niveau 3	diploma niveau 4	3280	17.3
2010	mbo niveau 3	geen diploma binnen 5 jaar, volgt nog onderwijs	602	3.2
2010	mbo niveau 3	uitval	2995	15.8
2010	mbo niveau 4	diploma niveau 1	33	0.1
2010	mbo niveau 4	diploma niveau 2	2197	5.9
2010	mbo niveau 4	diploma niveau 3	4544	12.2
2010	mbo niveau 4	diploma niveau 4	23906	64.0
2010	mbo niveau 4	geen diploma binnen 5 jaar, volgt nog onderwijs	1624	4.3
2010	mbo niveau 4	uitval	5065	13.6
2011	mbo niveau 2	diploma niveau 1	205	0.8
2011	mbo niveau 2	diploma niveau 2	19036	78.0
2011	mbo niveau 2	diploma niveau 3	561	2.3
2011	mbo niveau 2	diploma niveau 4	198	0.8
2011	mbo niveau 2	geen diploma binnen 5 jaar, volgt nog onderwijs	220	0.9
2011	mbo niveau 2	uitval	4173	17.1
2011	mbo niveau 3	diploma niveau 1	24	0.1
2011	mbo niveau 3	diploma niveau 2	1909	10.1
2011	mbo niveau 3	diploma niveau 3	10439	55.3
2011	mbo niveau 3	diploma niveau 4	3162	16.8

instroomjaar_mbo	niveau_mbo	diploma_niveau	aantal	percentage
	3			
2011	mbo niveau 3	geen diploma binnen 5 jaar, volgt nog onderwijs	640	3.4
2011	mbo niveau 3	uitval	2702	14.3
2011	mbo niveau 4	diploma niveau 1	12	0.0
2011	mbo niveau 4	diploma niveau 2	1990	5.4
2011	mbo niveau 4	diploma niveau 3	4306	11.6
2011	mbo niveau 4	diploma niveau 4	24404	65.6
2011	mbo niveau 4	geen diploma binnen 5 jaar, volgt nog onderwijs	1688	4.5
2011	mbo niveau 4	uitval	4786	12.9
2012	mbo niveau 2	diploma niveau 1	159	0.7
2012	mbo niveau 2	diploma niveau 2	18623	79.3
2012	mbo niveau 2	diploma niveau 3	502	2.1
2012	mbo niveau 2	diploma niveau 4	204	0.9
2012	mbo niveau 2	geen diploma binnen 5 jaar, volgt nog onderwijs	206	0.9
2012	mbo niveau 2	uitval	3795	16.2
2012	mbo niveau 3	diploma niveau 1	16	0.1
2012	mbo niveau 3	diploma niveau 2	1803	10.0
2012	mbo niveau 3	diploma niveau 3	10466	57.8
2012	mbo niveau 3	diploma niveau 4	2833	15.6
2012	mbo niveau 3	geen diploma binnen 5 jaar, volgt nog onderwijs	545	3.0

instroomjaar_mbo	niveau_mbo	diploma_niveau	aantal	percentage
2012	mbo niveau 3	uitval	2444	13.5
2012	mbo niveau 4	diploma niveau 1	15	0.0
2012	mbo niveau 4	diploma niveau 2	1733	4.7
2012	mbo niveau 4	diploma niveau 3	4034	10.9
2012	mbo niveau 4	diploma niveau 4	25089	67.5
2012	mbo niveau 4	geen diploma binnen 5 jaar, volgt nog onderwijs	1609	4.3
2012	mbo niveau 4	uitval	4669	12.6
2013	mbo niveau 2	diploma niveau 1	73	0.3
2013	mbo niveau 2	diploma niveau 2	19210	80.6
2013	mbo niveau 2	diploma niveau 3	604	2.5
2013	mbo niveau 2	diploma niveau 4	220	0.9
2013	mbo niveau 2	geen diploma binnen 5 jaar, volgt nog onderwijs	176	0.7
2013	mbo niveau 2	uitval	3564	14.9
2013	mbo niveau 3	diploma niveau 1	9	0.1
2013	mbo niveau 3	diploma niveau 2	1642	9.3
2013	mbo niveau 3	diploma niveau 3	10435	59.3
2013	mbo niveau 3	diploma niveau 4	2592	14.7
2013	mbo niveau 3	geen diploma binnen 5 jaar, volgt nog onderwijs	566	3.2
2013	mbo niveau 3	uitval	2363	13.4
2013	mbo niveau	diploma niveau 2	1445	3.5

instroomjaar_mbo	niveau_mbo	diploma_niveau	aantal	percentage
	4			
2013	mbo niveau 4	diploma niveau 3	4046	9.9
2013	mbo niveau 4	diploma niveau 4	28694	70.0
2013	mbo niveau 4	geen diploma binnen 5 jaar, volgt nog onderwijs	1779	4.3
2013	mbo niveau 4	uitval	4999	12.2
2014	mbo niveau 2	diploma niveau 1	22	0.1
2014	mbo niveau 2	diploma niveau 2	18875	80.1
2014	mbo niveau 2	diploma niveau 3	781	3.3
2014	mbo niveau 2	diploma niveau 4	196	0.8
2014	mbo niveau 2	geen diploma binnen 5 jaar, volgt nog onderwijs	187	0.8
2014	mbo niveau 2	uitval	3492	14.8
2014	mbo niveau 3	diploma niveau 2	1648	9.6
2014	mbo niveau 3	diploma niveau 3	10119	58.7
2014	mbo niveau 3	diploma niveau 4	2565	14.9
2014	mbo niveau 3	geen diploma binnen 5 jaar, volgt nog onderwijs	577	3.3
2014	mbo niveau 3	uitval	2320	13.5
2014	mbo niveau 4	diploma niveau 1	1	0.0
2014	mbo niveau 4	diploma niveau 2	1285	2.9
2014	mbo niveau 4	diploma niveau 3	4100	9.2
2014	mbo niveau 4	diploma niveau 4	31786	70.9

instroomjaar_mbo	niveau_mbo	diploma_niveau	aantal	percentage
2014	mbo niveau 4	geen diploma binnen 5 jaar, volgt nog onderwijs	1857	4.1
2014	mbo niveau 4	uitval	5775	12.9
2015	mbo niveau 2	diploma niveau 1	6	0.0
2015	mbo niveau 2	diploma niveau 2	18561	78.9
2015	mbo niveau 2	diploma niveau 3	765	3.3
2015	mbo niveau 2	diploma niveau 4	197	0.8
2015	mbo niveau 2	geen diploma binnen 5 jaar, volgt nog onderwijs	201	0.9
2015	mbo niveau 2	uitval	3802	16.2
2015	mbo niveau 3	diploma niveau 1	1	0.0
2015	mbo niveau 3	diploma niveau 2	1658	9.0
2015	mbo niveau 3	diploma niveau 3	10672	57.8
2015	mbo niveau 3	diploma niveau 4	2824	15.3
2015	mbo niveau 3	geen diploma binnen 5 jaar, volgt nog onderwijs	634	3.4
2015	mbo niveau 3	uitval	2670	14.5
2015	mbo niveau 4	diploma niveau 1	3	0.0
2015	mbo niveau 4	diploma niveau 2	1201	2.6
2015	mbo niveau 4	diploma niveau 3	3859	8.3
2015	mbo niveau 4	diploma niveau 4	33258	71.4
2015	mbo niveau 4	geen diploma binnen 5 jaar, volgt nog onderwijs	2022	4.3
2015	mbo niveau	uitval	6205	13.3

instroomjaar_mbo	niveau_mbo	diploma_niveau	aantal	percentage
	4			
2016	mbo niveau 2	diploma niveau 1	6	0.0
2016	mbo niveau 2	diploma niveau 2	17007	76.1
2016	mbo niveau 2	diploma niveau 3	1017	4.5
2016	mbo niveau 2	diploma niveau 4	194	0.9
2016	mbo niveau 2	geen diploma binnen 5 jaar, volgt nog onderwijs	215	1.0
2016	mbo niveau 2	uitval	3915	17.5
2016	mbo niveau 3	diploma niveau 1	1	0.0
2016	mbo niveau 3	diploma niveau 2	1614	8.6
2016	mbo niveau 3	diploma niveau 3	10853	57.8
2016	mbo niveau 3	diploma niveau 4	2791	14.9
2016	mbo niveau 3	geen diploma binnen 5 jaar, volgt nog onderwijs	778	4.1
2016	mbo niveau 3	uitval	2752	14.6
2016	mbo niveau 4	diploma niveau 2	976	2.0
2016	mbo niveau 4	diploma niveau 3	4070	8.2
2016	mbo niveau 4	diploma niveau 4	35385	71.3
2016	mbo niveau 4	geen diploma binnen 5 jaar, volgt nog onderwijs	2398	4.8
2016	mbo niveau 4	uitval	6798	13.7
2017	mbo niveau 2	diploma niveau 1	3	0.0
2017	mbo niveau 2	diploma niveau 2	16733	76.3

instroomjaar_mbo	niveau_mbo	diploma_niveau	aantal	percentage
2017	mbo niveau 2	diploma niveau 3	929	4.2
2017	mbo niveau 2	diploma niveau 4	138	0.6
2017	mbo niveau 2	geen diploma binnen 5 jaar, volgt nog onderwijs	235	1.1
2017	mbo niveau 2	uitval	3902	17.8
2017	mbo niveau 3	diploma niveau 1	1	0.0
2017	mbo niveau 3	diploma niveau 2	1722	9.5
2017	mbo niveau 3	diploma niveau 3	10269	56.9
2017	mbo niveau 3	diploma niveau 4	2513	13.9
2017	mbo niveau 3	geen diploma binnen 5 jaar, volgt nog onderwijs	723	4.0
2017	mbo niveau 3	uitval	2819	15.6
2017	mbo niveau 4	diploma niveau 1	1	0.0
2017	mbo niveau 4	diploma niveau 2	1123	2.2
2017	mbo niveau 4	diploma niveau 3	4049	7.9
2017	mbo niveau 4	diploma niveau 4	36280	70.7
2017	mbo niveau 4	geen diploma binnen 5 jaar, volgt nog onderwijs	2772	5.4
2017	mbo niveau 4	uitval	7055	13.8
2018	mbo niveau 2	diploma niveau 1	3	0.0
2018	mbo niveau 2	diploma niveau 2	15627	77.2
2018	mbo niveau 2	diploma niveau 3	671	3.3
2018	mbo niveau	diploma niveau 4	125	0.6



instroomjaar_mbo	niveau_mbo	diploma_niveau	aantal	percentage
	2			
2018	mbo niveau 2	geen diploma binnen 5 jaar, volgt nog onderwijs	206	1.0
2018	mbo niveau 2	uitval	3620	17.9
2018	mbo niveau 3	diploma niveau 2	1668	10.4
2018	mbo niveau 3	diploma niveau 3	9324	58.2
2018	mbo niveau 3	diploma niveau 4	1938	12.1
2018	mbo niveau 3	geen diploma binnen 5 jaar, volgt nog onderwijs	664	4.1
2018	mbo niveau 3	uitval	2422	15.1
2018	mbo niveau 4	diploma niveau 1	1	0.0
2018	mbo niveau 4	diploma niveau 2	1222	2.3
2018	mbo niveau 4	diploma niveau 3	4267	8.0
2018	mbo niveau 4	diploma niveau 4	36860	69.4
2018	mbo niveau 4	geen diploma binnen 5 jaar, volgt nog onderwijs	3098	5.8
2018	mbo niveau 4	uitval	7653	14.4
2019	mbo niveau 2	diploma niveau 1	3	0.0
2019	mbo niveau 2	diploma niveau 2	14492	76.2
2019	mbo niveau 2	diploma niveau 3	505	2.7
2019	mbo niveau 2	diploma niveau 4	62	0.3
2019	mbo niveau 2	uitval	3965	20.8
2019	mbo niveau 3	diploma niveau 2	1456	9.4

instroomjaar_mbo	niveau_mbo	diploma_niveau	aantal	percentage
2019	mbo niveau 3	diploma niveau 3	8551	55.2
2019	mbo niveau 3	diploma niveau 4	1259	8.1
2019	mbo niveau 3	uitval	4237	27.3
2019	mbo niveau 4	diploma niveau 2	1130	2.1
2019	mbo niveau 4	diploma niveau 3	3289	6.2
2019	mbo niveau 4	diploma niveau 4	32564	61.0
2019	mbo niveau 4	uitval	16385	30.7
2020	mbo niveau 2	diploma niveau 1	6	0.0
2020	mbo niveau 2	diploma niveau 2	13439	70.8
2020	mbo niveau 2	diploma niveau 3	321	1.7
2020	mbo niveau 2	diploma niveau 4	14	0.1
2020	mbo niveau 2	uitval	5197	27.4
2020	mbo niveau 3	diploma niveau 1	1	0.0
2020	mbo niveau 3	diploma niveau 2	1311	8.6
2020	mbo niveau 3	diploma niveau 3	6755	44.2
2020	mbo niveau 3	diploma niveau 4	550	3.6
2020	mbo niveau 3	uitval	6655	43.6
2020	mbo niveau 4	diploma niveau 2	959	1.7
2020	mbo niveau 4	diploma niveau 3	1770	3.2
2020	mbo niveau 4	diploma niveau 4	19003	34.5

instroomjaar_mbo	niveau_mbo	diploma_niveau	aantal	percentage
	4			
2020	mbo niveau 4	uitval	33382	60.6
2021	mbo niveau 2	diploma niveau 1	9	0.1
2021	mbo niveau 2	diploma niveau 2	10220	57.8
2021	mbo niveau 2	diploma niveau 3	65	0.4
2021	mbo niveau 2	uitval	7394	41.8
2021	mbo niveau 3	diploma niveau 1	1	0.0
2021	mbo niveau 3	diploma niveau 2	737	5.2
2021	mbo niveau 3	diploma niveau 3	1546	10.9
2021	mbo niveau 3	diploma niveau 4	26	0.2
2021	mbo niveau 3	uitval	11846	83.7
2021	mbo niveau 4	diploma niveau 2	502	1.0
2021	mbo niveau 4	diploma niveau 3	351	0.7
2021	mbo niveau 4	diploma niveau 4	1074	2.2
2021	mbo niveau 4	uitval	47105	96.1
2022	mbo niveau 2	diploma niveau 2	1965	11.8
2022	mbo niveau 2	uitval	14737	88.2
2022	mbo niveau 3	diploma niveau 2	68	0.5
2022	mbo niveau 3	diploma niveau 3	6	0.0
2022	mbo niveau 3	uitval	13160	99.4

instroomjaar_mbo	niveau_mbo	diploma_niveau	aantal	percentage
2022	mbo niveau 4	diploma niveau 2	145	0.3
2022	mbo niveau 4	diploma niveau 3	3	0.0
2022	mbo niveau 4	diploma niveau 4	75	0.2
2022	mbo niveau 4	uitval	46039	99.5